

Nejlepší časopis pro budoucí maturanty

kam po maturite .cz

**33 PREZENTACÍ VŠ
51 PREZENTACÍ VOŠ**

**DUBEN: KAM NA
VYSOKOU ŠKOLU**

**STATUS STUDENTA
PO MATURITĚ**

METROPOLITNÍ
UNIVERZITA PRAHA

**BONUSY
v tomto čísle:**

- Úspěšné odvolání
- Rozhovor
s MissMaturita.cz 2015
- Maturita na poslední
chvíli: Jak to zvládnout

VŠE

Vysoká škola ekonomická v Praze
6 fakult – 26 bakalářských oborů

 www.vse.cz

PRAHA | PLZEŇ | LIBEREC | HRADEC KRÁLOVÉ

METROPOLITNÍ
UNIVERZITA PRAHA



PODLE REKLAMY SI VYSOKOU ŠKOLU NEVYBÍREJTE

DEJTE NA ZKUŠENOSTI
ABSOLVENTA OBORU
MEDIÁLNÍ STUDIA

Vojtěch Záleský

Majitel digitální agentury Sunsets Vision
Front-end web developer TV Nova

Naši absolventi mají skvělé uplatnění
na trhu práce. Více o jejich názorech
a zkušenostech se dozvíte na

www.mup.cz



Vážení studenti,

v tomto čísle se věnujeme tomu, co zajímá maturanty každý rok. Jak je to se statusem studenta po maturitě? Jaké mám možnosti kromě vysoké školy? Co když jsem nestihl podat přihlášku? Jak postupovat, když přijímací zkoušky neudělám? Protože v tištěné podobě časopisu jsme omezeni místem, doporučujeme

vám návštěvu našich stránek www.KamPoMaturite.cz a www.VysokeSkoly.com, kde najdete články v aktualizované podobě. Celý časopis najdete v online podobě na www.Casopis.KamPoMaturite.cz. Tam si jej můžete prolistovat nebo zdarma stáhnout v PDF.

Přejeme hodně štěstí u maturity a přijímacích zkoušek.

Jiří Kadlec,
šéfredaktor, poradce
ve vzdělávání



OBSAH

- 03** ÚVOD
- 04** ROZCESTNÍK: KAM PO MATURITĚ?
- 06** NA KTERÉ FAKULTY SE JEŠTĚ DOSTANETE BEZ PŘIJÍMAČEK?
- 07** DNY OTEVŘENÝCH DVEŘÍ VŠ
- 08** STATUS STUDENTA – NA CO SE NEJČASTĚJI PTÁTE?
- 09** JAK SE ÚSPĚŠNĚ ODVOLAT
- 12** MATURITA NA POSLEDNÍ CHVÍLI: JAK TO ZVLÁDNOUT
- 18** PREZENTACE VEŘEJNÝCH A STÁTNÍCH VŠ
- 24** PREZENTACE SOUKROMÝCH VŠ
- 35** PREZENTACE VOŠ
- 45** POMATURITNÍ JAZYKOVÉ STUDIUM

Vaše brána ke vzdělání

kam po maturite .cz

REDAKCE, VYDAVATEL

AMOS – KamPoMaturite.cz, s.r.o.
Dukelských hrdinů 21, Praha 7
IČ: 24767905 DIČ: CZ24767905
T/F: 222 943 511
M: 606 411 115
Jiří Kadlec – šéfredaktor
Mgr. Ivana Zaoralová – poradce ve vzdělávání
Ing. Zuzana Sochorová – poradce ve vzdělávání
Bc. Michaela Röschová – odborný poradce
Mgr. Vladislav Šolc – odborný poradce
Jitka Nováková – DTP, sazba
Veronika Vargová – adresáře škol
Jaroslav Kodým – asistent

INZERCE:

Mgr. Marek Sochor
reklama@KamPoMaturite.cz
Další čísla vycházejí v září a v lednu.

NÁKLAD:

23 000 výtisků
Zapsáno do evidence periodického tisku.
Evid. č.: MK ČR E 17004
ISSN 1802-694X

DISTRIBUCE:

do všech SŠ s maturitou, 140 ISŠ, VOŠ, okresních knihoven, poraden pro absolventy při ÚP

NAPIŠTE NÁM

... o čem byste si chtěli přečíst přístě
na casopis@kampomaturite.cz

VŠECHNY ČLÁNKY

... najdete na www.casopis.kampomaturite.cz

NAŠE STRÁNKY

www.kampomaturite.cz

NAŠE DALŠÍ PROJEKTY

www.adresarskol.cz
www.seminarky.cz
www.vysokeskoly.com
www.vyssiodborneskoly.com
www.jazykoveskoly.com
www.missmaturita.cz
www.ctenarsky-denik.cz

 MISS Maturita.cz

Nejlepší časopis pro budoucí maturanty

kam po maturite .cz

seminarky.cz

AdresarSkol.cz
najdi si svou školu



S výběrem dalšího studia vám pomůže www.AdresarSkol.cz, kde najdete VŠ, VOŠ, SŠ i jazykové školy v České republice.



ROZCESTNÍK: Kam po maturitě?

SOUKROMÉ VŠ

- + často bez přijímacích zkoušek a vysoká šance na přijetí
- + možnost stipendií nebo odpuštění školného
- + většinou individuálnější přístup, menší konkurence při zkouškách nebo zápisech
- ✗ školné v řádech desetitisíců
- ✗ je nutné sledovat návaznost magisterského studia a šance na uplatnění po studiu
- ✗ velká část škol neposkytuje dotované ubytování a stravování

VEŘEJNÉ A STÁTNÍ VŠ

- + neplatí se školné
- + dobré uplatnění absolventů u technických a lékařských oborů
- + pro výkon některých povolání (lékaři, advokáti) nutné absolvování oborů na veřejných školách
- + velký výběr oborů, návaznost v dalších stupních studia
- ✗ nižší šance na přijetí, vyšší „úmrtnost“ v prvních ročnících
- ✗ je nutné sledovat šance na uplatnění po studiu a provázanost s praxí
- ✗ omezená možnost přivýdělku při studiu

VOŠ

- + prakticky zaměřené vzdělání, prohloubení specializace, praxe součástí studia
- + často bez přijímacích zkoušek a vysoká šance na přijetí
- + možnost zkráceného studia na VŠ
- ✗ školné
- ✗ zaměstnavatelé mohou dávat přednost VŠ vzdělání

JAZYKOVÝ POBYT V ZAHRANIČÍ

- + zdokonalení v jazyce, možnost složení jazykové zkoušky
- + pokud seženete brigádu, můžete si přivydělat
- ✗ školné, peníze za cestu a pobyt
- ✗ pokud jedete sami, náročné zařizování, přes agenturu poplatek navíc

PŘÍPRAVNÉ KURZY

- + intenzivní příprava, bližší poznání požadovaného oboru
- + možnost kombinace s přípravou na maturitu, s praxí nebo s pomaturitním jazykovým studiem pro získání statusu studenta
- + výhodná cena v přepočtu na hodinu (cca 70 Kč/hod.)
- ✗ cena kurzu, náklady na dopravu nebo ubytování
- ✗ obvykle nezískáváte status studenta

- ✗ nemáte jistotu přijetí na daný obor

NÁSTUP DO PRÁCE

- + výdělek, zkušenosti, nezávislost
- ✗ obtížnější návrat ke studiu
- ✗ pro některé profese potřebujete vyšší kvalifikaci/titul

ÚŘAD PRÁCE, REKVALIFIKACE

- + pomoc při hledání práce, orientace v regionu a prostředí, zvýšení šance na uplatnění
- + nemusíte platit SP, ZP
- ✗ pro získání podpory nebo rekvalifikace musíte splnit podmínky
- ✗ nabídka nebývá příliš široká, může být omezena v regionu nebo dané době

PRÁCE V ZAHRANIČÍ

- + získání jazykových znalostí, praxe, zkušeností
- ✗ u stáží nebo dobrovolnických projektů minimální plat nebo jen ubytování a strava
- ✗ obtížné hledání pozic v požadovaném oboru nebo kvalifikaci
- ✗ náklady na ubytování, cestu, agenturu apod. mohou převýšit vydělanou částku

STUDIUM V ZAHRANIČÍ

- + v zemích EU stejné podmínky jako pro místní

studenty, nepotřebujete vízum, můžete pracovat při studiu

- + Dodatek k diplomu má stejnou platnost i u nás
- + můžete absolvovat jen část studia v zahraničí např. v rámci Erasmu
- + status studenta v případě, že je zahraniční škola uznána MŠMT za rovnocennou VŠ v ČR
- ✗ často složité přijímací řízení, případně školné, nutnost přihlášení na místních úřadech
- ✗ kulturní rozdíly, jazyková bariéra, pobyt mimo známé prostředí
- ✗ v zemích mimo EU vás mohou čekat další administrativní úkony – např. víza, nutnost nostrifikace aj.
- ✗ náklady na ubytování, cestu, agenturu apod.

POMATURITNÍ JAZYKOVÉ STUDIUM

- + zdokonalení v jazyce, možnost složení jazykové zkoušky
- + možnost přivýdělku
- + výhodná cena v přepočtu na hodinu
- + pokud zahájíte studium do konce roku po maturitě u akreditované školy, máte i nadále status studenta
- ✗ cena kurzu, náklady na dopravu nebo ubytování



TIP!

Informace k nejžádanějším oborům najdete na www.KamPoMaturite.cz, nebo si o ně napište na jaknavs@vysokeskoly.com



Studentský život

- členství ve fitness
- bazén
- sportovní týmy
- studentské zájmové kluby
- výlety a akce
- výměnné programy



Různorodost

- studenti z více než 60 zemí světa
- profesori z více než 25 zemí světa
- hovoří se zde více než 30 jazyky



Kvalitní studijní programy

Programy UNYP jsou světově uznávané a akreditované na

- MŠMT (ČR)
- IACBE (USA)
- BAC (VB)
- ACCA (VB)
- FIBAA (NĚM)



Vynikající profesorský sbor

Profesoři s tituly nebo se zkušeností z výuky na

- Harvardově univerzitě
- Oxfordské univerzitě
- Univerzitě v Cambridgi
- University College London
- Stanfordově univerzitě



Individuální přístup

Každý student má svého osobního

- poradce při přijímacím řízení
- studijního poradce
- konzultanta

Bakalář | Magistr | MBA | LL.M | Ph.D.



University of New York in Prague

EDUCATING TOMORROW'S LEADERS

www.unyp.cz

Jiný způsob vzdělávání

Accreditations:



Memberships:



Na které fakulty se ještě dostanete bez přijímaček?

Na veřejné vysoké školy se můžete dostat i bez přijímaček. A nejedná se jen o technické obory. V přehledu najdete ty fakulty, kde se alespoň na 1 obor můžete i v tuto dobu přihlásit a dostat bez přijímaček.

Další fakulty vám přijímací zkoušky prominou při splnění podmínek (studijní průměr celkový nebo z vybraného předmětu, účast v olympiádě nebo soutěži aj.). Přehled všech oborů by byl hodně dlouhý, konkrétní obory najdete na www.VysokeSkoly.com. Informace doporučujeme ověřit na studijním oddělení.

15. 4. 2015	Fakulta elektrotechnická ZČU (1. kolo)	www.fel.zcu.cz
30. 4. 2015	Fakulta metalurgie a materiálového inženýrství, Hornicko-geologická fakulta VŠB (1. kolo)	www.vsb.cz
	Vysoká škola polytechnická Jihlava (1. kolo)	www.vspj.cz
	Vysoká škola technická a ekonomická v Českých Budějovicích (1. kolo)	www.vstecb.cz
17. 7. 2015	Fakulta veterinární hygieny a ekologie VFU případně 2. kolo	www.fvhe.vfu.cz
31. 7. 2015	Hornicko-geologická fakulta VŠB (2. kolo)	www.hgf.vsb.cz
9. 8. 2015	Fakulta textilní TUL s výjimkou oboru Textilní a oděvní návrhářství (2. kolo)	www.ft.tul.cz
10. 8. 2015	Fakulta metalurgie a materiálového inženýrství VŠB (2. kolo)	www.fmfi.vsb.cz
31. 8. 2015	Fakulta humanitních studií UTB obor Učitelství odborných předmětů pro střední školy	www.fhs.utb.cz
	Fakulta strojní TUL (2. kolo)	www.fs.tul.cz
4. 9. 2015	Fakulta výrobních technologií a managementu UJEP 2. kolo	www.fvtm.ujep.cz

Úplný přehled fakult, kde uspějete bez přijímaček, najdete ve stejnojmenném článku na www.KamPoMaturite.cz

Duben: kde stále berou přihlášky?

Pokud nestiháte podání v dubnu, v květnu a dalších měsících už známe téměř 30 termínů pro uzávěrku přihlášek – aktuální přehled najdete na www.KamPoMaturite.cz.

15. 4. 2015	Institut celoživotního vzdělávání MENDELU (1. kolo)	www.icv.mendelu.cz
	Fakulta elektrotechnická ZČU, Fakulta strojní ZČU (1. kolo)	www.zcu.cz
24. 4. 2015	Fakulta regionálního rozvoje a mezinárodních studií MENDELU 1. kolo	www.frrms.mendelu.cz
30. 4. 2015	Vysoká škola polytechnická Jihlava (1. kolo)	www.vspj.cz
	Vysoká škola technická a ekonomická v Českých Budějovicích (1. kolo)	www.vstecb.cz
	Divadelní fakulta AMU obor Herectví se zaměřením na autorskou tvorbu a pedagogiku	www.damu.cz
	Cyrilometodějská teologická fakulta UPOL obory Charitativní a sociální práce, Mezinárodní sociální a humanitární práce 1. kolo	www.cmtf.upol.cz
	Fakulta filozofická UPCE obory akreditované v AJ (1. kolo)	www.upce.cz/ff
	Fakulta bezpečnostního inženýrství, Fakulta elektrotechniky a informatiky, Fakulta metalurgie a materiálového inženýrství, Fakulta strojní, Hornicko-geologická fakulta VŠB (1. kolo)	www.vsb.cz
	Fakulta informatiky a statistiky VŠE 1. kolo s výjimkou oboru PIS, Fakulta financí a účetnictví VŠE 1. kolo, Fakulta managementu VŠE 1. kolo, Fakulta podnikohospodářská VŠE obory PE a AM, Fakulta mezinárodních vztahů VŠE 1. kolo, Národohospodářská fakulta VŠE 1. kolo	www.vse.cz
	Fakulta zdravotnických studií ZČU nový obor Ortotik – protetik	fzs.zcu.cz

Informace jsme získali na webových stránkách škol a fakult k datu přípravy časopisu, neodpovídáme za změny, doplnění termínů či tiskové chyby, všechny termíny doporučujeme ověřit na studijním oddělení.

OTESTUJTE SE ONLINE

Zjistěte, jak jste před přijímačkami na tom a vyzkoušejte testy online. Vyhodnocení obdržíte ihned do e-mailu spolu s přehledem správných odpovědí.
www.VysokeSkoly.com/testy



TIP!

Videa s návody, jak se dostat na nejžádanější obory, najdete na www.KamPoMaturite.cz nebo na YouTube



Veřejné VŠ: kde do prázdnin pořádají dny otevřených dveří?

Do konce školního roku ještě stihnete návštěvu některých veřejných vysokých škol. Kam se můžete vypravit?

29. 5. 2015	Filmová a televizní fakulta AMU	www.famu.cz
červen	Fakulta architektury ČVUT	www.fa.cvut.cz
5. 6. 2015	Fakulta sociálních věd UK obor Ekonomie	www.fsv.cuni.cz
18. - 24. 6. 2015	AVU v Praze	www.avu.cz
20. - 21. 6. 2015	Fakulta výtvarných umění VUTBR	www.ffa.vutbr.cz

Data z tohoto článku jsme získali na webových stránkách škol a fakult, doporučujeme všechny termíny před návštěvou ověřit na studijních odděleních.

Dny otevřených dveří soukromých škol v dubnu a květnu

7. 4. 2015	Pražská vysoká škola psychosociálních studií, s.r.o.	www.pvsps.cz
8. 4. 2015	Vysoká škola finanční a správní, o.p.s., další termín Praha 18. 4. a 13. 5. 2015	www.vfsf.cz
	Mezinárodní institut podnikatelství a práva, s. r. o., další termín 4. 5. 2015	www.mipp.cz
9. 4. 2015	Vysoká škola hotelová v Praze 8, spol. s r. o., další termín 14. 5. 2015	www.vsh.cz
	Vysoká škola zdravotnická, o.p.s.	www.vszdrav.cz
	Soukromá vysoká škola ekonomických studií, s.r.o., další termín 14. 5.	www.svses.cz
13. 4. 2015	Vysoká škola regionálního rozvoje, s.r.o., další termín 11. 5. 2015	www.vsrz.cz
14. 4. 2015	SOUKROMÁ VYSOKÁ ŠKOLA EKONOMICKÁ ZNOJMO s.r.o., další termín Praha 21. 4. 2015	www.svse.cz
	Vysoká škola logistiky o.p.s., další termín Praha 25. 4., Přerov 12. 5. 2015	www.vslg.cz
15. 4. 2015	Metropolitní univerzita Praha, o.p.s., další termín 20. 5. 2015	www.mup.cz
	Vysoká škola Karla Engliš, a.s., další termín 28. 5. 2015	www.vske.cz
	Vysoká škola obchodní v Praze, o.p.s., další termín 13. 5. 2015	www.vso.cz
	Vysoká škola tělesné výchovy a sportu PALESTRA s.r.o., další termín 12. 5. 2015	www.palestra.cz
16. 4. 2015	Literární akademie (International ART CAMPUS Prague, s. r. o.), další termín 7. 5. 2015	www.art-campus.cz
	Vysoká škola aplikované psychologie, s.r.o.	www.vsaps.cz
18. 4. 2015	Vysoká škola Karlovy Vary o. p. s.	www.vskv.cz
30. 4. 2015	Bankovní institut vysoká škola a.s., další termín 28. 5. 2015	www.bivs.cz
	Vysoká škola mezinárodních a veřejných vztahů Praha, o. p. s., další termín 28. 5. 2015	www.vip-vs.cz
6. 5. 2015	CEVRO Institut vysoká škola, další termín Český Krumlov 7. 5. 2015	www.cevroinstitut.cz
14. 5. 2015	NEWTON College, a.s., další termín Praha 21. 5. 2015	www.newtoncollege.cz
16. 5. 2015	Vysoká škola sociálně správní, Institut celoživotního vzdělávání Havířov o.p.s.	www.vsss.cz

Soukromé vysoké školy vypisují termíny dnů otevřených dveří někdy i několikrát do měsíce nebo je můžete navštívit pravidelně či po domluvě. Z tohoto důvodu je uvádíme pouze orientačně od 2. dubnového týdne, kdy je časopis distribuován na školy, termíny doporučujeme před návštěvou ověřit.



Články aktualizujeme každý měsíc, nejnovější verzi najdete na www.KamPoMaturite.cz



Status studenta – na co se nejčastěji ptáte?

Status studenta znamená až do 26. narozenin: zdravotní pojištění placené státem, rodinné přídatky, daňové úlevy, sociální dávky, studentské slevy na dopravu a další výhody.

Jak je to s důchodovým pojištěním?

Od 18. let za vás stát neplatí pojistné a doba studia se nepočítá do nároku na důchod. Důchodové pojištění můžete platit dobrovolně, v rámci samostatné výdělečné činnosti nebo v zaměstnání (minimální pojistné 2015 činí 1863 Kč, u dobrovolného pojistného jde o 1996 Kč, u dohody o pracovní činnosti platíte pojistné od příjmu 2500 Kč měsíčně, u dohody o provedení práce od příjmu 10000 Kč měsíčně).

Do kdy jsem studentem po maturitní zkoušce?

Do 31. 8., pokud o prázdninách celý měsíc nevykonáváte výdělečnou činnost v rozsahu, která zakládá účast na nemocenském pojištění nebo nemáte nárok na podporu v nezaměstnanosti/při rekvalifikaci. Výjimkou je případ, kdy se ve stejném kalendářním roce stanete studentem VŠ.

Co když ze zdravotních důvodů jdu na náhradní termín maturitní zkoušky?

Jste studentem do dne vykonání zkoušky.

Co když neudělám maturitu a půjdu na opravný termín?

Jste studentem do 31. 8.

Na vysokou jsem se nedostal, kde jinde získám status studenta?

Můžete se přihlásit na SŠ nebo VOŠ - uzávěrka přihlášek je sice obvykle do května, ale hodně škol vypisuje další kola přijímacího řízení. Pozor v případě výdělečné činnosti nebo pobírání podpory, jak píšeme dále v článku. Můžete se také přihlásit na denní pomaturitní jazykové studium, viz další dotaz zde v článku. Případně máte možnost se přihlásit na jinou VŠ. Přehled dalších kol přijímání přihlášek najdete na www.VysokeSkoly.com nebo www.KamPoMaturite.cz.

Mohu nastoupit na vysokou i později?

Ano, z hlediska zákona se za soustavnou přípravu považuje také doba od skončení studia na střední škole do dne, kdy se dítě stalo studentem vysoké školy, jestliže dítě pokračuje bez přerušení v dalším studiu.

Jak je to s pomaturitním studiem jazyků?

Aby vám zůstal status studenta, musíte se do pomaturitního studia přihlásit do konce kalendářního roku po první vykonané maturitní zkoušce. Škola musí mít akreditaci MŠMT, ve skupině by nemělo být více než 18 studentů, musí jít o denní studium nejméně 20 45minutových vyučovacích hodin po celý školní rok.

Mám v přípravném kurzu status studenta?

Pokud nejde o kurz v kombinaci s pomaturitním jazykovým studiem, status studenta vám nezůstane.

Mohu se jako student evidovat na ÚP?

Ano, na podporu v nezaměstnanosti ovšem máte nárok pouze v případě, pokud jste za poslední 2 roky alespoň 12 měsíců odváděli důchodové pojištění (nebo jej odváděl zaměstnavatel). U jiné než denní formy studia na SŠ nebo VOŠ v případě nároku na podporu ztrácíte status studenta.

Mohu při studiu pracovat a neztratím status studenta?

U denního studia SŠ a VOŠ a libovolného studia na VŠ v bakalářském, magisterském nebo doktorském studiu zákon výdělečnou činnost nebo podporu v nezaměstnanosti neřeší. Výjimky stanovuje u jiného než denního studia SŠ nebo VOŠ a v případě ukončení studia SŠ a VŠ (§ 12, 13 a 14 zákona 117/1995 Sb.).

Co když nesplním podmínky VŠ studia?

Pak jste studentem do dne, který stanoví studijní a zkušební řád dané školy.

Zdroj: Zákon 117/1995 Sb. v platném znění, stránky ČSSZ



Článek je naší interpretací zákonných norem, reálné situace doporučujeme konzultovat s příslušnými úřady nebo zdravotní pojišťovnou.

Nepřijetí na VŠ – jak se úspěšně odvolat?

Obdrželi jste rozhodnutí o nepřijetí na VŠ? Odvolání (žádost o přezkoumání rozhodnutí) je třeba podat do 30 dnů od doručení vyrozumění. Adresovat jej musíte orgánu, který rozhodnutí vydal.

1 Prohlédněte si testy a zjistěte, zda máte dost bodů pro přijetí. Přijímačky jste udělali, ale skončili jste pod čarou? Pak máte šanci. Pokud jste přijímačky neudělali, je vaše naděje mizivá.

2 Jste hluboko pod čarou? Potom není moc pravděpodobné, že by větší počet uchazečů před vámi nakonec zvolil jinou školu. Vaše žádost by pak měla mít konkrétní podklad. Například prokážete nejednoznačnosti či chybu v zadání, nebo ve vyhodnocení testu.

3 Splňte všechny formální náležitosti:

- odvolání musí obsahovat jméno, datum přijímacích zkoušek, obor, odůvodnění, číslo jednacích

- pokud škola má vlastní formulář žádosti, použijte jej
- adresujte odvolání orgánu, který rozhodnutí vydal
- dodržte lhůtu pro podání do 30 dnů

KTERÉ DŮVODY VÁM OBVYKLE NEPOMOHOU

Velký zájem o studium oboru, rodinná tradice, výborné výsledky v předchozím studiu, praxe v oboru, absolvování přípravných kurzů, subjektivní pocity týkající se organizace přijímacího řízení nebo jeho průběhu, pozdní příchod, zdravotní indispozice nebo sociální situace.



NEJAKTUÁLNĚJŠÍ A NEJPODROBNĚJŠÍ ADRESÁŘ VYSOKÝCH ŠKOL

- zjistěte svou šanci na přijetí
- jaká je nezaměstnanost absolventů
- vyberte obor podle náplně, zaměření nebo školy, na které se učí
- srovnejte školné
- zjistěte v kalendářích: dny otevřených dveří, data uzávěrky přihlášek, data přijímaček
- bakalářské, navazující magisterské i doktorské obory
- přes 8000 podrobně popsaných oborů akreditovaných v ČR

VysokeSkoly.com
najdi si svou školu

Všechny tyto informace můžete mít teď přehledně ve svém telefonu. Aplikaci Adresář škol zdarma stáhnete na



TIP!

Stáhněte si e-booky k nejžádanějším oborům, a zjistěte, jak zvládnout přijímačky bez odvolání

Učebnice pro přípravu na přijímačky

Máme skvělé ceny a 95 % všech knih, které se dají na trhu sehnat. Chcete ještě lepší cenu? Zadejte při objednávce kód agenta AE080 a získáte slevu 5 %. Nebo si objednejte náš kurz a jako student máte slevu 10 % na všechny publikace. Při zakoupení VIP balíčků je sleva ještě vyšší a navíc máte poštovné zdarma!

PRÁVO, TSP A OSP

- **Přijímací zkoušky na VŠ – Testy - Všeobecný přehled** (Fragment) 299 Kč **289 Kč**
- **Testy obecných studijních předpokladů a základy logiky 1. a 2. díl** (Sokrates) 299 Kč **289 Kč** za jednu knihu

PSYCHOLOGIE

- **Psychologie - Jak se dostat na vysokou (skripta) (AMOS)** 250 Kč **209 Kč**
- **Moderní psychologie - Hlavní obory a témata současné psychologické vědy (Grada)** 349 Kč **339 Kč**

MEDICÍNA

- **Testové otázky z fyziky, chemie a biologie - skripta LF MU (MU Brno)** 149 Kč
- **Odmaturuj z biologie (Didaktis)** 229 Kč **219 Kč**
- **Odmaturuj z fyziky (Didaktis)** 189 Kč **169 Kč**
- **Odmaturuj z chemie (Didaktis)** 189 Kč **169 Kč**
- **Modelové otázky k přijímacím zkouškám na 1. Lékařskou fakultu UK (Marvil pro 1. LF)** 348 Kč



POLICEJNÍ AKADEMIE

- **Policejní akademie ČR - Řešení otázek bakalářského přijímacího řízení Bezpečnostně právních studií a Veřejné správy 2015/16 (NaVysokou)** 429 Kč
- **ANGLIČTINA nebo NĚMČINA – cvičebnice středoškolské gramatiky (Vyuka.cz)** 188 Kč **179 Kč**
- **ANGLIČTINA nebo NĚMČINA – přehled středoškolské gramatiky (Vyuka.cz)** 181 Kč **179 Kč**

EKONOMIE

- **Přijímací zkoušky z matematiky na VŠE - skripta (AMOS)** 289 Kč **259 Kč**
- **Přijímací zkoušky z matematiky na vysoké školy (Fortuna)** 129 Kč **119 Kč**
- **Přijímací zkoušky z matematiky na vysoké školy s řešenými příklady (Fortuna)** 135 Kč **129 Kč**

SPOLEČENSKÉ VĚDY

- **Základy společenských věd - balíček 4 dílů (Eurolex) všechny díly** 590 Kč **290 Kč**
- **Jak se dostat na vysokou Politologie/Sociologie (AMOS)** 249 Kč **229 Kč** za jednu knihu
- **Testy z českého jazyka k přijímacím zkouškám VŠ (AMOS)** 250 Kč **199 Kč**

NSZ SCIO

- **NSZ SCIO Cvičebnice ZSV (SCIO)** 670 Kč
- **SCIO NSZ Cvičebnice OSP (SCIO)** 550 Kč
- **Tištěné testy NSZ 2014 Obecné studijní předpoklady (SCIO)** 395 Kč
- **Tištěné testy NSZ 2014 Matematika (SCIO)** 375 Kč
- **Tištěné testy NSZ 2014 Základy společenských věd (SCIO)** 375 Kč



seminarky.cz ➤

Zjistili jste, že vám chybí vypracovaná otázka k maturitě, ztratili jste poznámky nebo nemáte poslední stránku v seminární práci? Na Seminarky.cz a [Čtenářský deník.cz](http://Ctenarskydenik.cz) najdete potřebné zdroje, které můžete stahovat 24 hodin denně.

- **Přes 24 000 prací**
- **Více než 8 000 prací zdarma**
- **4 metody placení – kartou, mobilní platbou (proběhne ihned), zvýhodněné platby PaySec a kredity**
- **Možnost získání kreditů na stahování placených prací zdarma – za „like“ na Facebooku Seminarky.cz nebo za uvolnění své práce ostatním uživatelům zdarma**
- **Získejte další kredity za vložení svých prací, za každé stažení práce a další činnosti**
- **Možnost směny kreditů zpět za peníze – vložte své práce a vydělávejte s námi!**



Učebnice k maturitě a tipy pro přípravu na poslední chvíli najdete na str. 12

Kam po maturitě: do práce

Na vysokou se nechystáte a hledáte práci? Už víte, co, jak a za kolik chcete dělat? Času není tolik, kolik by se mohlo zdát.

KUDY NE

Měli byste vědět, co nechcete a odmítáte dělat, případně co objektivně nemůžete např. ze zdravotních důvodů. Ujasněte si, co budete chtít dělat i za několik let. Zbytečnou skromnost odložte, většinu věcí se můžete doučit, ale nepřežte to ani do opačného extrému.

CO UMÍTE A JAK DOBŘE

Chce to realistické zhodnocení – jak jste na tom s jazyky, technikou, počítačem. Máte další dovednosti jako psaní všemi deseti? Vlastníte řidičské oprávnění, ovládáte účetnictví nebo AutoCAD?

V OBORU NEBO MIMO?

Máte šanci na uplatnění v oboru? Pokud ne, zvažte přesun do jiného regionu, práci v zahraničí, nebo uvažujte o jiném oboru, dalším studiu či rekvalifikaci.

PROČ HLEDAT UŽ PŘED PRÁZDNINAMI

O „posledních prázdninách“ uvažuje hodně lidí. Zvažte to, v září vám přibudou konkurenti z řad těch, které nepřijali na vysokou, skládali maturitu v opravném termínu nebo shánějí přívýdělek při škole.

KDE HLEDAT

■ Inzerce, agentury, úřad práce ■ Vystavte životopis online a věnujte pozornost vyhledávacím agentům, ať vám neuteče žádný inzerát
 ■ Ptejte se přes příbuzné, známé, učitele či kolegy ■ Oslovte přímo firmu, která se vám líbí – i když třeba právě nikoho nehledají, mohou se na vás obrátit, pokud se situace změní



Životopis, motivační dopis a pohovor

CO BY V ŽIVOTOPISE NEMĚLO CHYBĚT

- **VAŠE FOTO**
– ideálně jako na průkazové fotografii, pozor na ostrost, zřetelnost a aktuálnost fotografie
- **PRACOVNÍ ZKUŠENOSTI**
– název pozice i stručná náplň práce
- **STRUKTUROVANÁ FORMA**
– měli byste se vejít na 2 strany A4
- Pokud ovládáte více jazyků, připravte si i **CIZOJAZYČNÉ VERZE**
- Pozor na **PŘEKLEPY A PRAVOPISNÉ CHYBY**
- **IDEÁLNÍ JE PDF FORMÁT**, kde nebývá problém s různými verzemi programu a jejich otevřením, ani s rozdílným zobrazením formátování, ohlídejte jen celkovou velikost dokumentu.

ČÍM VYVÁŽIT NEDOSTATEK PRAXE

- Brigády, školní fiktivní firma, praxe při škole
- Výměnné pobyty, zahraniční dobrovolnické projekty nebo studium v zahraničí
- **DALŠÍ ČINNOSTI** – zajímavé projekty, výzkumy, účast v soutěžích nebo školních olympiádách, dobrovolnická a mimoškolní činnost, kde jste něco organizovali nebo odpovídali za výsledek

MOTIVAČNÍ DOPIS

Stejně jako životopis by měl být připraven konkrétní pracovní nabídce, adresujte jej kontaktní osobě, která je v inzerátu uvedena. I tady je nejdůležitější první dojem, buďte tedy věcní. Detaily najde personalista v životopise, v dopise se soustřeďte na to, čím můžete být firmě prospěšní (např. zkušenost z obchodních jednání, prezentace před větším množ-

stvím lidí, nadstandardní znalosti práce s počítačem, schopnost práce pod tlakem atd.), případně zmiňte referenční osoby. Nezapomeňte uvést kontakt na sebe.

PŘED POHOVOREM

Získejte co nejvíce informací o firmě a dané pracovní pozici. Připravte se na dotazy (proč chcete pracovat právě zde, proč by měli vzít právě vás, kde se vidíte za x let a další) a ujasněte si výši platu – můžete vyjít z rozpětí v inzerátu, nebo se poptejte v okolí, případně zkuste srovnání platů např. na mujplat.cz nebo www.platy.cz. Kromě životopisu si připravte také reference nebo portfolio prací. Na vlastní pohovor přijďte včas, ani brzy, ani pozdě, případně zavolejte a omluvte se. ■

KDE HLEDAT INFORMACE:

www.infoabsolvent.cz, www.occupationsguide.cz,
www.istp.cz, www.europass.cz, www.discotools.cz
www.jobs.cz, www.sprace.cz a další



Vzory životopisu, motivačního dopisu a dalších dokumentů stahujte na www.Seminarky.cz

Maturita na poslední chvíli: Jak to zvládnout

Pokud potřebujete „maturitní pohotovost“, doporučujeme vám online kurzy. Připravíte se z domova, máte na výběr mezi češtinou, matematikou nebo angličtinou, hodiny si můžete kdykoliv zopakovat a ušetříte spoustu času. Jen do půlky května navíc můžete využít výraznou slevu a pořídit kurz za 1490 Kč místo 2700 Kč.



Doporučujeme vám také ověřené učebnice z nakladatelství Didaktis, Fragment a VYUKA.CZ, a knižní novinky, které vyšly na konci minulého roku.

Na www.Seminarky.cz a www.Ctenarsky-denik.cz najdete vypracované maturitní otázky, čtenářské deníky a maturitní okruhy a přes 8000 autorizovaných prací úplně zadarmo.

Vyzkoušejte vzorové i ostré testy CERMAT z minulých let na www.KamPoMaturite.cz.

SLEVA
NA ONLINE MATURITNÍ KURZY

Jen pro čtenáře našeho časopisu
nyní 2700 Kč 1490 Kč
jen do 15. 5. 2015 na
www.KamPoMaturite.cz/onlinematurita

KNIŽNÍ NOVINKY 2015

- **Maturita 2015 z matematiky** (Didaktis) 169 Kč
- **Maturita 2015 z českého jazyka a literatury** (Didaktis, kolektiv autorů) 169 Kč
- **Angličtina ke státní maturitě a přijímačkám na VŠ** (Rubico) 179 Kč 169 Kč
- **Státní maturita z matematiky v testových úlohách včetně řešení** (Rubico) 159 Kč 149 Kč
- **Státní maturita z češtiny v testových otázkách a odpovědích** (Rubico) 139 Kč 129 Kč



NEJPRODÁVANĚJŠÍ KNIHY

didaktis
nakladatelství

- **Odmaturuj!** z anglického jazyka 1 a 2
cena za knihu 229 Kč **od 209 Kč**
- **Odmaturuj!** z dějepisu 1 a 2
cena za knihu **od 199 Kč**
- **Odmaturuj!** ze společenských věd
TESTY 199 Kč **189 Kč**
- **Odmaturuj!** z literatury **TESTY**
189 Kč **139 Kč**
- **Odmaturuj!** z matematiky 1, 2, 3
cena za knihu 189 Kč **od 104 Kč**

FRAGMENT
čtení • radost • poučení

- **6 CD Maturita bez obav**
360 Kč **259 Kč**
- **CD jednotlivé** 59 Kč **49 Kč**

MATURITNÍ OTÁZKY

- **Angličtina** 149 Kč **139 Kč**
- **Literatura** 149 Kč **139 Kč**
- **Matematika** 199 Kč **189 Kč**
- **Zeměpis** 179 Kč **169 Kč**

nakladatelství
VYUKA.CZ

- **Angličtina – maturitní témata + CD**
225 Kč **209 Kč**
- **Němčina – maturitní témata + CD**
225 Kč **219 Kč**
- **Matematika – přehled středoškolského učiva** 181 Kč **179 Kč**



Čeká vás maturita až příští školní rok? Sledujte naše přípravné kurzy, které vypíšeme od ledna 2016

Příprava na jaře k letošním přijímačkám nebo od podzimu na příští rok

Na jaře se ještě můžete připravit v týdenním intenzivním kurzu na přijímací zkoušky z psychologie a žurnalistiky nebo v online maturitních kurzech. Pokud se chystáte k přijímačkám až napřesrok, doporučujeme přípravné kurzy, které zahajujeme na podzim 2015.

INTENZIVNÍ TÝDENNÍ KURZ – 20 HODIN PŘÍPRAVY 18. – 22. 5. 2015

- PSYCHOLOGIE TÝDENNÍ KURZ ■ VIP BALÍČEK PSYCHOLOGIE
- ŽURNALISTIKA TÝDENNÍ KURZ ■ VIP BALÍČEK ŽURNALISTIKA
- POLICEJNÍ AKADEMIE TÝDENNÍ KURZ ■ VIP BALÍČEK POLICEJNÍ AKADEMIE



2015/2016



NULTÉ ROČNÍKY NEBO VIP BALÍČKY

– 66/72/96 HODIN PŘÍPRAVY

Podzim 2015 – jaro 2016,
Praha, Brno, Ostrava

- Psychologie
- Právnické fakulty
- Medicínské obory
- Policejní akademie
- Humanitní obory
- Ekonomické fakulty
- Politologie
- Žurnalistika



ZIMNÍ A LETNÍ SEMESTRÁLNÍ KURZY

– 60 HODIN PŘÍPRAVY

Podzim 2015 – zima 2016
nebo zima – jaro 2016, Praha, Brno

- Medicínské obory
- Psychologie
- Právo



PŘÍPRAVNÉ KURZY KE STÁTNÍ MATURITĚ 2016

– 36 HODIN PŘÍPRAVY

Zima – jaro 2016, Praha, Brno

- Matematika
- Český jazyk
- Angličtina
- Němčina



ONLINE PŘÍPRAVA NA MATURITU – TERMÍN A ROZSAH DLE VAŠÍ VOLBY

- Matematika
- Český jazyk
- Angličtina



CO JE TO VIP BALÍČEK?

VIP balíčky obsahují přípravný kurz – nultý ročník, doporučenou literaturu s výraznou slevou a bonusy zdarma (poštovné za zaslání knih, e-book, videonávod a mailing k danému oboru). VIP balíčky s kurzem s 96 hodinami přípravy také zahrnují garanci vrácení peněz v případě nepřijetí na VŠ.

S VIP balíčky ušetříte až 1077 Kč!

Do 15. května 2015 sleva pro
čtenáře časopisu 2700 Kč 1490 Kč
na www.KamPoMaturite.cz/
onlinematurita



Akce pro 3. ročníky: sleva 15 % na nultý ročník při objednání kurzu a zaplacení zálohy do 31. 5. 2015, do objednávky zadejte poznámku „časopis“

PŘEHLED KURZŮ

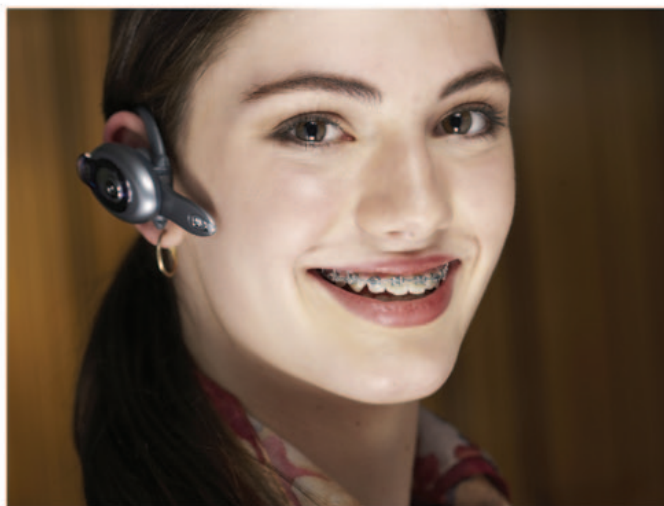


GARANCE VRÁCENÍ PENĚŽ

U nultých ročníků s 96 hodinami přípravy, které pořádá naše agentura, poskytujeme garanci vrácení peněz v případě nepřijetí na daný obor. Podmínky garance najdete ke stažení u jednotlivých kurzů na www.KamPoMaturite.cz.

INTENZIVNÍ TÝDENNÍ KURZY A VIP BALÍČKY						
20 hodin	PRAHA	týden	pondělí - pátek	17.00-20.10	18. - 22. 5. 2015	PSY*, ŽUR*
NULTÉ ROČNÍKY A VIP BALÍČKY						
96 hodin	PRAHA, BRNO	sobota	1x za 14 dnů	9.30-14.30	24. 10. 2015 - 14. 5. (Brno 21. 5.) 2016	MED, PSY, PRÁ, ŽUR, HU, POL*
		středa	1x týdně	17.00-20.10	21. 10. 2015 - 27. 4. 2016	MED, PSY, PRÁ, ŽUR*, HU*
72 hodin	OSTRAVA	sobota	1x za 14 dnů	9.30-14.30	21. 11. 2015 - 30. 4. 2016	MED, PSY, PRÁ
		středa	1x týdně	17.00-20.10	25. 11. 2015 - 13. 4. 2016	MED, PSY, PRÁ
NULTÉ ROČNÍKY A VIP BALÍČKY EKONOMICKÉ FAKULTY, POLICEJNÍ AKADEMIE						
66 hodin	PRAHA, BRNO	sobota	1x za 14 dnů	9.30-14.30	21. 11. 2015 - 16. 4. (Brno 23. 4.) 2016	EKO, PAČR*
		středa	1x týdně	17.00-20.10	18. 11. 2015 - 23. 3. 2016	EKO, PAČR*
SEMESTRÁLNÍ KURZY ZIMNÍ						
60 hodin	PRAHA, BRNO	sobota	1x za 14 dnů	9.30-14.30	24. 10. 2015 - 5. 3. 2016	MED, PSY, PRÁ
		středa	1x týdně	17.00-20.10	21. 10. 2015 - 17. 2. 2016	MED, PSY, PRÁ
SEMESTRÁLNÍ KURZY LETNÍ A VIP BALÍČKY - na www.KamPoMaturite.cz se můžete přihlašovat od podzimu 2015						
60 hodin	PRAHA, BRNO	sobota	1x za 14 dnů	9.30-14.30	23. 1. - 14. 5. (Brno 21. 5.) 2016	
		středa	1x týdně	17.00-20.10	13. 1. - 27. 4. 2016	
PŘÍPRAVNÉ KURZY KE STÁTNÍ MATURITĚ - na www.KamPoMaturite.cz se můžete přihlašovat od podzimu 2015						
36 hodin	PRAHA, BRNO	sobota	1x za 14 dnů	9.30-14.30	23. 1. - 2. 4. (Brno 16. 4.) 2016	MMAT, MČJ, MAJ, MNJ
		středa	1x týdně	17.00-20.10	13. 1. - 16. 3. 2016	MMAT, MČJ, MAJ, MNJ
ONLINEMATURITA - kurzy do 15. 5. 2015 za akční cenu 1490 Kč (původní cena 2700 Kč)						
18 hodin	online kurz		dle vašich možností		kdykoliv	MMAT, MČJ, MAJ

PSY – psychologie, PRÁ – právo, MED – medicína, HU – humanitní – společenské vědy, PAČR – Policejní akademie ČR, EKO – ekonomie, POL – politologie a mezinárodní vztahy, ŽUR – žurnalistika, MMAT - maturita z matematiky, MČJ - maturita z ČJ, MAJ - maturita z anglického jazyka, MNJ - maturita z německého jazyka, * kurz pouze v Praze



ROVNÁTKA V PRAZE!

Otevřeli jsme pro Vás novou ortodontickou ordinaci v Praze 2. Přijímáme nové pacienty!

- fixní rovnátka (kovové i estetické zámky)
- Invisalign (neviditelná rovnátka)
- snímací rovnátka • děti a dospělí
- krátké objednací termíny
- přátelský přístup :-)

V dubnu a květnu 2015 konzultace zdarma (i bez doporučení od zubaře)



ORTODONCIE MUDr. Darja Kadlecová
Na Rybníčku 1364/12, 12000 Praha 2
telefon: 775 598 599 (Po-Pá 8-18h)
email: info@rovnatka-orto.cz

www.rovnatka-orto.cz



Letní semestrální kurzy a prezenční maturitní kurzy od ledna 2016 vypíšeme na podzim 2015. Sledujte naše stránky www.KamPoMaturite.cz

Rozhovor s Miss Maturita 2015 Renatou Bidlovou



Jak oslavíte své vítězství a jak na Vaši výhru v soutěži reagovalo okolí?

Vítězství oslavím společně se svými přáteli. Na mou výhru reagovalo okolí pozitivně i negativně. Přátel mi výhru přáli a samozřejmě se našli i někteří co mi výhru nepřáli, ale tomu se asi vyhnout nedá. (smích)

Věřila jste si ohledně vítězství od začátku? Nebo jste si účast chtěla jen tak zkusit?

Do této soutěže jsem se přihlásila poměrně později než ostatní dívky, takže měly náskok i více hlasů než já. Díky tomu jsem si ze začátku na vítěz-

V 7. ročníku soutěže Miss Maturita zvítězila Renata Bidlová, studentka Gymnázia a SOŠ Přelouč.

ství moc nevěřila. Účast jsem si chtěla zkusit a jsem za to ráda.

Účastnili jste se i jiné soutěže krásy?

Ano, zúčastnila jsem se už více soutěží, které pro mě byly úspěšné a přinesly mi velké zkušenosti a nadále plánuji i další soutěže.

Ze které výhry máte největší radost?

To jde těžko říci, výher je opravdu mnoho, ale největší radost mám přeci jen ze šerpy a z titulu Miss Maturita. :)

Získala jste nejvíce hlasů v soutěži o jazykový pobyt v zahraničí od EF. Kam byste se chtěla podívat?

I této výhry si moc vážím, ale chtěla bych ji předat některé další dívce ze soutěžících, abych byla spravedlivá a neodnesla si všechny výhry jenom já. :)

Jak se připravujete na maturitu a kam se chystáte po ní?

Na maturitu se připravuji pilně. Snažím se učit každý den, i když se mi někdy ták moc nechce. (smích) Po maturitě bych chtěla cestovat.

Co byste poradila nebo vzkázala účastnicím příštího ročníku soutěže?

Dalším účastnicím bych vzkázala, ať to příští rok určitě zkusí, alespoň budou mít nové zkušenosti a zážitky do života. :)

Děkujeme za rozhovor a přejeme hodně úspěchů nejen u maturity.

Moc děkuji. Úspěch u maturity budu určitě potřebovat, když už jsem Miss Maturita. Byla by ostuda, kdybych maturitu nedala. To bych vám pak šerpu musela vrátit. (smích). A zároveň bych chtěla moc poděkovat všem přátelům a lidem, kteří pro mě hlasovali. Moc si toho vážím. :)



Děkujeme všem soutěžícím, hlasujícím a partnerům soutěže



Pořadatel: AMOS – KamPoMaturite.cz, s.r.o.
seminarky.cz >>

VysokeSkoly.com
najdi si svou školu

Vaše brána ke vzdělání
kam po maturite .cz

Partneři



Mediální partneři:



8. ročník soutěže Miss Maturita začíná 1. září 2015 www.MissMaturita.cz

Příprava na přijímačky s e-booky a videonávody

Potřebujete rychlou orientaci před přijímacími zkouškami? Podívejte se na naše videonávody k nejžádanějším oborům a stáhněte si zdarma e-booky se všemi důležitými informacemi.

E-booky

Najdete je v příslušných sekcích **Jak se dostat na...** na www.KamPoMaturite.cz. E-booky obsahují také testy k daným oborům.



Videa

Všechna videa najdete na našem YouTube kanále. Vybírat můžete z těchto témat: Jak vyplnit přihlášku, jak se dostat na vysokou školu, na práva a právnické fakulty, psychologii (plná verze + shrnutí), medicínu, ekonomii a jak vybrat ekonomickou fakultu a udělat přijímací zkoušky.



AKCE PRO 3. ROČNÍKY: SLEVA 15 % NA NULTÝ ROČNÍK, PODROBNOSTI NA STR. 13

BEZ PRAXE NEJSOU KOLÁČE

Nemůžete najít práci a odmítají Vás všude kvůli nedostatku praxe?

Přijďte si vyzkoušet práci telefonního operátora k nám. Jsme mezinárodní společnost, která je jedničkou ve svém oboru na trhu. Na pozici telefonního operátora navíc nepožadujeme žádnou praxi, je jen potřeba, aby byl člověk komunikativní a nebál se telefonovat, vše ostatní vás rádi naučíme. Zlepšíte si své komunikační a prezentační dovednosti a ještě získáte tolik cennou praxi. Navíc je zde do budoucnosti možnost posunout se na vyšší pozici. Práce telefonního operátora je pestrá, každý člověk je jiný a tudíž i každý hovor je jiný a je to dobrá škola života.

Neváhejte, rádi Vás přivítáme ve svém týmu!

Více informací se o nás dozvíte na internetových stránkách naší společnosti

www.comdataczech.cz



Testy z e-booků můžete vyzkoušet také online na www.VysokeSkoly.com/testy.

PŘIJÍMAČKY? MATURITA? Připravte se na 100 %

Za 17 let jsme úspěšně připravili přes 40 000 studentů.
Pokud požadujete 100 % přípravu, jste na správné adrese.

Přípravné kurzy

pro přípravu na maturitu a přijímací
zkoušky v Praze, Brně a Ostravě

Učebnice pro přípravu

kompletní sortiment literatury
k maturitě a přijímačkám

Stahujte zdarma

e-booky s návody, jak na nejžádanější
obory a časopis Kam Po Maturitě

Videonávody na YouTube

jak se dostat na psychologii,
medicínu, práva a další obory



AMOS – KamPoMaturite.cz, s.r.o.
Dukelských hrdinů 21, Praha 7
tel. 606 411 115, 222 943 511
info@kampomaturite.cz
www.kampomaturite.cz

Vaše brána ke vzdělání
kam po maturite .cz

Kam po maturitě: na veřejnou vysokou školu

VysokeSkoly.com
najdi si svou školu

Většina vysokých škol uzavřela příjem přihlášek v únoru a březnu. Přehled škol, které přijímají přihlášky i v této době, najdete na str. 6.

VYSOKÁ ŠKOLA TECHNICKÁ A EKONOMICKÁ V ČESKÝCH BUDĚJOVICÍCH viz str. 20		České Budějovice	387 842 108	www.vstecb.cz
VYSOKÁ ŠKOLA POLYTECHNICKÁ JIHLAVA viz str. 22		Jihlava	567 141 111	www.vspj.cz
VŠB-TU OSTRAVA - EKONOMICKÁ FAKULTA viz str. 22		Ostrava	597 322 331	www.ekf.vsb.cz

Příprava na poslední chvíli?

Připravte se na 100 % na přijímací zkoušky

STÁHNĚTE SI ZDARMA E-BOOKY

s návody, jak se dostat na nejžádanější obory a předchozí čísla časopisu Kam Po Maturitě

PODÍVEJTE SE NA VIDEONÁVODY

- jak se dostat na psychologii, medicínu, práva a další obory
- sledujte i naše další videa na YouTube kanále (do vyhledávání zadejte kampomaturite)

NAJDĚTE SI AKTUÁLNÍ ČLÁNKY

jak vybrat školu, jak vyplnit přihlášku, status studenta po maturitě, druhá kola přihlášek a další

UČEBNICE A MATERIÁLY PRO PŘÍPRAVU

- kompletní sortiment literatury k přijímačkám a také k maturitě hledejte na www.kampomaturite.cz
- další materiály a podklady najdete na www.seminarky.cz

PŘÍPRAVNÉ KURZY K PŘIJÍMACÍM ZKOUŠKÁM A MATURITĚ

- jaro 2015 týdenní kurzy přípravy na žurnalistiku, psychologii a Policejní akademii (Praha, 18. – 22. 5. 2015)
- vypsalí jsme už nové kurzy od podzimu 2015 v Praze, Brně a Ostravě – psychologie, medicína, právo, žurnalistika, humanitní obory, politologie, ekonomie, TSP a OSP



Vaše brána ke vzdělání



Krok správným směrem

Vysoká škola ekonomická v Praze
Fakulta financí a účetnictví

**VÝBORNÉ UPLATNĚNÍ A NADPRŮMĚRNÉ PLATY
ABSOLVENTŮ, MOŽNOST STUDIA V ZAHRANIČÍ
A MEZINÁRODNÍ AKREDITACE**

Bakalářské obory:

- Bankovníctví a pojišťovnictví
- Finance
- Účetnictví a finanční řízení podniku
- Vzdělávání v ekonomických předmětech
- Zdanění a daňová politika

Navazující magisterské obory:

- Bankovníctví a pojišťovnictví
- Finance
- Finanční inženýrství
- Finance a oceňování podniku
- Účetnictví a finanční řízení podniku
- Učitelství ekonomických předmětů pro střední školy
- Zdanění a daňová politika
- Master in Finance and Accounting (výuka v AJ)

<http://ffu.vse.cz>

Ústav zdravotnických studií Technické univerzity v Liberci



Studentská 2
461 17 Liberec 1
uzs@tul.cz
Studijní oddělení:
Ing. Renata Čermáková
renata.cermakova@tul.cz
Telefon: 485 353 194
Marcela Málková
marcela.malkova@tul.cz
Telefon: 485 353 724
www.uzs.tul.cz

Ústav zdravotnických studií TUL nabízí BAKALÁŘSKÁ studia v programech

- **OŠETŘOVATELSTVÍ** Studijní obor: Všeobecná sestra v prezenční i kombinované formě studia
- **BIOMEDICÍNSKÁ TECHNIKA** Studijní obor: Biomedicínská technika v prezenční formě studia

NOVĚ v navazujícím MAGISTERSKÉM studijním programu

- **Biomedicínské inženýrství** Studijní obor: Biomedicínské inženýrství v prezenční formě studia

DŮVODY, PROČ STUDOVAT NA ÚSTAVU ZDRAVOTNICKÝCH STUDIÍ:

- Vážíme si vašich studijních výsledků ze střední školy, a proto mnozí z vás mají možnost být přijati bez přijímací zkoušky.
- Přednášet vám budou specialisté ve svých oborech v moderně vybavených učebnách a laboratořích.
- Pro realizaci odborné praxe máme zajištěno kvalitní zázemí na špičkových pracovištích.
- Získáváte možnost účastnit se zahraničních stáží.
- Všichni studenti TUL mají zdarma přístup na internet.
- Není u nás problém sehnat místo na kolejích.
- Liberec a okolí nabízí pestré možnosti sportovního a kulturního vyžití.
- Jako naši absolventi nebudete mít problém s pracovním uplatněním.

Termín podání přihlášek: 20. 5. 2015 (1. kolo) a 11. 8. 2015 (2. kolo). Elektronická přihláška: ANO



VŠB - Technická univerzita Ostrava, Fakulta strojní



17. listopadu 15/2172
708 33 Ostrava – Poruba
Telefon: 597 321 221
(4122, 3107)
vladimira.siroka@vsb.cz
www.fs.vsb.cz,
www.facebook.com/fsostrava,
www.youtube.com/fsostrava

STUJTE STROJNÍ OBORY NA NAŠÍ FAKULTĚ!

BAKALÁŘSKÝ STUDIJNÍ PROGRAM „STROJÍRENSTVÍ“

Můžete se zaměřit na konstruování, strojírenskou technologii, robotiku, automatizaci, nebo se profilovat v oblasti energetiky, hydrauliky, pneumatiky a dopravních technologií.

BAKALÁŘSKÝ STUDIJNÍ PROGRAM „TECHNOLOGIE LETECKÉ DOPRAVY“

Získáte základní průpravu na kariéru v civilním letectví na nelicencovaných pozicích v rámci provozovatele letecké dopravy nebo letiště.

Ve studiu můžete pokračovat v **NAVAZUJÍCÍM DVOULETÉM MAGISTERSKÉM STUDIJNÍM PROGRAMU „STROJNÍ INŽENÝRSTVÍ“.**

Uzávěrka podání přihlášek pro 1. kolo přijímacího řízení je 30. 4. 2015, pro 2. kolo 31. července 2015. Studium je kromě sídla fakulty v Ostravě realizováno také v konzultačním středisku Šumperk.



VŠB - Technická univerzita Ostrava, Fakulta metalurgie a materiálového inženýrství



17. listopadu 15/2172
708 33 Ostrava – Poruba
Telefon: 597 325 552
monika.barcova@vsb.cz
www.fmmi.vsb.cz/
www.facebook.com/
fmmiostrava

CHCETE ZÍSKAT KVALITNÍ TECHNICKÉ VZDĚLÁNÍ, KTERÉMU PATŘÍ BUDOUCNOST? STUDUJTE NA FMMI !

Pro akademický rok 2015/2016 nabízí FMMI studium v bakalářských studijních programech:

- METALURGICKÉ INŽENÝRSTVÍ
- MATERIÁLOVÉ INŽENÝRSTVÍ
- PROCESNÍ INŽENÝRSTVÍ
- EKONOMIKA A ŘÍZENÍ PRŮMYSLOVÝCH SYSTÉMŮ

Zaujaly Vás studijní programy na FMMI?

S podrobnou charakteristikou jednotlivých studijních programů a oborů se můžete seznámit na www.fmmi.vsb.cz/cs/studium-a-vyuka/prijimaci-rizeni/.

Po úspěšném absolvování lze pokračovat v magisterských navazujících studijních programech fakulty a získat titul Ing.

Absolventi FMMI se uplatní nejen v metalurgických podnicích, v automobilovém a strojírenském průmyslu, ale také ve vědecko - výzkumných organizacích či organizacích státní správy.

Přihlášku ke studiu lze podat elektronickou formou prostřednictvím formulářů dostupných na www.vsb.cz/cs/ do 30. 4. 2015.

Fakulta mezinárodních vztahů Vysoké školy ekonomické v Praze



Fakulta mezinárodních vztahů VŠE v Praze,
nám. W. Churchilla 4, 130 67 Praha 3,
Tel: 224095244, prfmv@vse.cz
www.fmv.vse.cz, www.facebook.com/fmvvse,
www.facebook.com/FMVPridejseknam

**STUDIUM V ČEŠTINĚ:****BAKALÁŘSKÉ STUDIJNÍ OBORY – PREZENČNÍ FORMA STUDIA**

- Cestovní ruch a regionální rozvoj
- Mezinárodní obchod
- Mezinárodní studia – diplomacie
- Podnikání a právo

BAKALÁŘSKÝ STUDIJNÍ OBOR – KOMBINOVANÁ FORMA STUDIA

- Manažer obchodu

NAVAZUJÍCÍ MAGISTERSKÉ STUDIJNÍ OBORY

- Cestovní ruch
- Evropská integrace
- Mezinárodní obchod (akreditace EPAS)
- Mezinárodní politika a diplomacie
- Podnikání a právo
- Politologie

DOKTORSKÉ STUDIJNÍ OBORY**– PREZENČNÍ A KOMBINOVANÁ (DISTANČNÍ) FORMA STUDIA**

- Evropská studia
- Mezinárodní obchod
- Mezinárodní politické vztahy
- Obchodní a mezinárodní hospodářské právo
- Politologie

STUDIUM V ANGLIČTINĚ:**BAKALÁŘSKÉ STUDIJNÍ OBORY**

- International Business

NAVAZUJÍCÍ MAGISTERSKÉ STUDIJNÍ OBORY

- EGEL – Economics of Globalisation and European Integration (Erasmus Mundus)
- IDS – International and Diplomatic Studies
- IB – International Business – Central European Business Realities (akreditace EPAS)

DOKTORSKÉ STUDIJNÍ OBORY – PREZENČNÍ A KOMBINOVANÁ (DISTANČNÍ) FORMA STUDIA

- International Business
- Commercial and International Economic Law
- International Political Relations
- European Studies
- Political Science

PROGRAM TYPU MBA

- MAE – Master Management et Administration des Entreprises

Uzávěrky přihlášek**Bc. a Ing.: 30. 4. 2015****PhD: 15. 5. 2015**

-  **Ekonomie**
Bakalářský obor, prezenční i kombinované studium
-  **Konstrukce staveb**
Bakalářský obor, prezenční studium
-  **Stavební management**
Bakalářský obor, prezenční i kombinované studium
-  **Strojírenství**
Bakalářský obor, prezenční studium
-  **Doprava a logistika**
Bakalářský obor, prezenční i kombinované studium
-  **Logistické technologie**
Magisterský obor, prezenční i kombinované studium

Obory s uplatněním
více na www.VSTECB.cz

Vysoká škola technická a ekonomická v Českých Budějovicích - první profesně zaměřená veřejná vysoká škola v ČR

VŠE

Vysoká škola ekonomická v Praze

www.vse.cz



UZÁVĚRKA
PŘIHLÁŠEK:
30. 4. 2015

FFÚ

**FAKULTA
FINANCÍ
A ÚČETNICTVÍ**

BAKALÁŘSKÉ STUDIJNÍ OBORY

- Bankovníctví a pojišťovnictví
- Finance
- Účetnictví a finanční řízení podniku
- Vzdělávání v ekonomických předmětech
- Zdanění a daňová politika

<http://ffu.vse.cz>

FMV

**FAKULTA
MEZINÁRODNÍCH
VZTAHŮ**

BAKALÁŘSKÉ STUDIJNÍ OBORY

- Cestovní ruch a regionální rozvoj
- Manažer obchodu
- Mezinárodní obchod
- Mezinárodní studia – diplomacie
- Podnikání a právo
- Bachelor of International Business

<http://fmv.vse.cz>

FPH

**FAKULTA
PODNIKO-
HOSPODÁŘSKÁ**

BAKALÁŘSKÉ STUDIJNÍ OBORY

- Arts Management
- Podniková ekonomika a management
- Corporate Finance and Management
- Экономика предприятия и менеджмент

<http://fph.vse.cz>

FIS

**FAKULTA
INFORMATIKY
A STATISTIKY**

BAKALÁŘSKÉ STUDIJNÍ OBORY

- Aplikovaná informatika
- Multimédia v ekonomické praxi
- Matematické metody v ekonomii
- Sociálně-ekonomická demografie
- Statistika a ekonometrie
- Statistické metody v ekonomii

<http://fis.vse.cz>

NF

**NÁRODO-
HOSPODÁŘSKÁ
FAKULTA**

BAKALÁŘSKÉ STUDIJNÍ OBORY

- Ekonomie
- Národní hospodářství
- Veřejná správa a regionální rozvoj
- Bachelor of Economics

<http://nf.vse.cz>

FM

**FAKULTA
MANAGEMENTU
JINDŘICHŮV
HRADEC**

BAKALÁŘSKÉ STUDIJNÍ OBORY

- Management

<http://fm.vse.cz>

VEŘEJNÁ VYSOKÁ ŠKOLA NABÍZÍ TŘÍLETÉ
BAKALÁŘSKÉ STUDIJNÍ OBORY V PREZENČNÍ
I KOMBINOVANÉ FORMĚ STUDIA:

APLIKOVANÁ INFORMATIKA (P)

CESTOVNÍ RUCH (P, K)

FINANCE A ŘÍZENÍ (P, K)

POČÍTAČOVÉ SYSTÉMY (P, K)

PORODNÍ ASISTENTKA (P)

VŠEOBECNÁ SESTRA (P, K)

ZDRAVOTNĚ SOCIÁLNÍ
PRACOVNÍK (P)

i Absolvent získává titul bakalář (Bc.)

Dlouhodobá praxe během studia!



Podání přihlášek ke studiu
do 30. 4. 2015

NESTUDUJTE POUZE V UČEBNÁCH, STUDUJTE U BUDOUCÍCH ZAMĚSTNAVATELŮ!
Informace: studijní oddělení, tel.: 567 141 181, email: studijni@vspj.cz, www.vspj.cz

V Š P
J
Vysoká škola
polytechnická
Jihlava

**VYSOKÁ
ŠKOLA
POLYTECHNICKÁ
JIHLAVA**



Držíme ti místo

- na tradiční fakultě s širokou nabídkou studijních oborů
- na studijních pobytech na 90 světových univerzitách
- na firemních stážích během studia

BAKALÁŘSKÉ A MAGISTERSKÉ STUDIUM

Studium na Ekonomické fakultě VŠB-TU Ostrava lze absolvovat ve tříletých bakalářských a dvouletých navazujících magisterských studijních programech.

EKONOMIKA A MANAGEMENT • Ekonomika podniku • Marketing a obchod
• Management • Účetnictví a daně

HOSPODÁŘSKÁ POLITIKA A SPRÁVA • Ekonomická žurnalistika
• Eurospráva • Finance • Národní hospodářství • Regionální rozvoj
• Veřejná ekonomika a správa

SYSTÉMOVÉ INŽENÝRSTVÍ A INFORMATIKA

• Informatika v ekonomice

KOMBINOVANÁ FORMA STUDIA

• Ekonomika podniku
• Veřejná ekonomika a správa

ekf



VYSOKÁ ŠKOLA BĀŇSKÁ
TECHNICKÁ UNIVERZITA OSTRAVA
EKONOMICKÁ FAKULTA

Ekonomická fakulta VŠB-TU Ostrava, www.drzimetimisto.cz

Vaše brána ke vzdělání
kam po maturite .cz

NÁVODY, JAK SE DOSTAT NA NEJŽÁDANĚJŠÍ OBORY

- Práva ■ Medicína ■ Psychologie ■ Ekonomie
- Policejní akademie ■ Humanitní obory ■ OSP a TSP

ZDARMA STAHOJTE A PROHLÍŽEJTE

- Videonávody na YouTube
- Ebooky se vzorovými testy
- Informace k doporučené literatuře
- Pravděpodobnost přijetí

PŘEČTĚTE SI I DALŠÍ AKTUÁLNÍ ČLÁNKY

- Jak vybrat školu ■ Jak vyplnit přihlášku
- Které školy přijímají přihlášky i v dubnu a dalších měsících
- Na které VŠ se dostanete bez přijímaček
- Jak napsat odvolání a uspět ■ Status studenta po maturitě

WWW.KAMPOMATURITE.CZ

Akce pro 3. ročníky: sleva 15 % na nultý ročník, podrobnosti na str. 13

Vysoká škola báňská - Technická univerzita Ostrava
 Hornicko-geologická fakulta

Chcete studovat zajímavé a perspektivní obory na moderní fakultě technické univerzity v Ostravě?

Pro akademický rok 2015 / 2016 si v rámci strukturovaného třístupňového studia můžete vybrat z více než 20 oborů, které se specializují na životní prostředí, geologii, geodézii, biotechnologie, geoinformatiku, geovědní a montánní turismus, hornictví, ekonomiku a řízení v oblasti surovin, úpravu surovin a recyklaci nebo aplikovanou fyziku.



Navštivte DEN OTEVŘENÝCH DVEŘÍ spojený s Mineralogickým setkáním, které se koná v sobotu 11. dubna 2015 v Aule VŠB-TUO od 9:00 do 14:30.

Termín pro podávání Vašich elektronických přihlášek byl stanoven do 30. dubna 2015 !

Úplný přehled studijních oborů Hornicko-geologické fakulty Vysoké školy báňské - Technické univerzity Ostrava naleznete na: www.hgf.vsb.cz

... studium v souladu s přírodou



Kam po maturitě: na soukromou vysokou školu

Soukromé vysoké školy obvykle přijímají přihlášky až do konce září 2015. Pokud uvažujete o studiu na soukromé škole, doporučujeme návštěvu některé z akcí, které školy pořádají. Jejich přehled najdete na str. 7., většina škol pak umožňuje návštěvy pravidelně nebo po předchozí domluvě.

METROPOLITNÍ UNIVERZITA PRAHA viz 2. obálka		Praha	274 815 044	www.mup.cz
UNICORN COLLEGE viz 4. obálka		Praha	271 097 111	www.unicorncollege.cz
UNIVERSITY OF NEW YORK IN PRAGUE viz str. 5		Praha	224 221 261	www.unyp.cz
VŠFS viz str. 31		Praha	210 088 800	www.vsfs.cz
PANEVROPSKÁ VYSOKÁ ŠKOLA str. 30		Praha, Brno, Ostrava	220 515 510	www.peuni.cz

CEVRO Institut, Praha



Jungmannova 17, 110 00 Praha 1 – Nové Město

Elektr. přihláška: ANO

Tel.: 221 506 707, info@vsoci.cz, www.cevroinstitut.cz

CEVRO Institut je soukromá vysoká škola, která se zaměřuje na studium práva, politologie a mezinárodních vztahů, ekonomie, či bezpečnostní problematiky. Učíme jen to, co budete opravdu potřebovat!

OBORY STUDIA

BAKALÁŘSKÉ STUDIUM (Bc.) v oborech:

- Politologie a mezinárodní vztahy
- Právní specializace – Veřejná správa
- Právo v obchodních vztazích
- Ekonomie – Hospodářská politika

Délka studia: 3 roky, forma studia: prezenční/kombinovaná

- Obory s praktickým uplatněním ve veřejném i soukromém sektoru
- Učí u nás špičkoví odborníci z akademického prostředí i praxe (např. prof. Miroslav Novák, prof. Josef Šíma, prof. Dušan Hendrych, doc. Ivana Štenglová, doc. Eva Horzinková nebo JUDr. Tomáš Sokol)
- Individuální přístup ke studentům, rodinné prostředí
- Prezenční i kombinovaná forma studia přímo v centru Prahy a Českého Krumlova
- Moderní metody výuky, stipendia, domácí i zahraniční stáže

ŠIROKÉ UPLATNĚNÍ:

komerční či podnikový právník, politický komentátor, diplomat, bankovní analytik, soukromý podnikatel, investiční poradce, starosta, tajemník, ekonomický analytik v domácích i nadnárodních firmách, poslanec, senátor, televizní moderátor, tiskový mluvčí, bezpečnostní analytik...

DNY OTEVŘENÝCH DVEŘÍ: Obvykle každou první středu v měsíci v 16 hodin.
Aktuální termíny naleznete na internetových stránkách školy: www.cevroinstitut.cz.
Individuální informační schůzky jsou možné po dohodě na tel.: 221 506 707.

Většinu nabízených oborů můžete studovat také v Českém Krumlově
E-mail: petra.haitmannova@vsoci.cz; Tel.: 774 427 401.

MAGISTERSKÉ STUDIUM (Mgr.)

– navazující magisterské studium v oborech:

- Politologie
- Veřejná správa
- Soukromoprávní studia – Obchodněprávní vztahy
- Bezpečnostní studia

Délka studia: 2 roky, forma studia: prezenční/kombinovaná



University of New York in Prague

Londýnská 41, Praha 2
Tel.: 224 221 281
admissions@unyp.cz, www.unyp.cz



University of New York in Prague je přední a největší soukromá vysoká škola v České republice, která nabízí studium v anglickém jazyce. UNYP nabízí náročné, akreditované studijní programy ve spolupráci s renomovanými vzdělávacími institucemi z USA, Velké Británie a Evropy. V současné době studuje na UNYP více než 800 studentů z více než 60 zemí světa a působí zde více než 125 lektorů z více než 20 zemí světa.

MEZINÁRODNÍ CHARAKTER

Na UNYP Vás budou učit lektori ze Spojených států, Velké Británie a Evropy a z více než 20 zemí světa, kteří sebou přináší jak akademické, tak i profesionální zázemí. To dělá z UNYP nejrozmanitější a multikulturní instituci v České republice. Výuku zajišťují mezinárodně uznávaní a zkušení pedagogové, kteří k výuce přistupují moderním způsobem, jsou komunikativní a studenty provokují k myšlení a aktivní účasti na výuce. Kulturně a geograficky různorodá skupina studentů odráží rozmanitost doby, což je charakteristikou dneška i zítřka. Studentům UNYP jsou průběžně akademicky doporučovány postupy, které vedou k rozvoji jejich kritického a analytického myšlení, řešení problémů, vedení a rozhodování, které jsou potřebné pro kariérní úspěch a naplňují život v 21. století.

VÝHODY STUDIA

- USA, EU a UK akreditace
- Americký vzdělávací model zaměřený na rozvoj kritického myšlení a interaktivního učení
- Získání dvojího diplomu
- Pracovní stáže a výměnné studijní pobyty
- Kariérové poradenství
- Student v centru našeho zájmu
- Mezinárodní a multikulturní fakulty a studentská rada
- Zdarma sportovní zařízení / fitness centrum
- Hi-Tech prostředí

STUDIJNÍ PROGRAMY

Americké bakalářské programy

Ve spolupráci se State University of New York, Empire State College
Akreditace: Middle States Commission on higher Education, USA, MŠMT, CZ, BAC, UK

- Obchodní administrace (dvojí diplom)
- Komunikace a masmédi (dvojí diplom)
- Mezinárodní ekonomické vztahy (dvojí diplom)
- Psychologie (dvojí diplom)
- IT Management
- Anglický jazyk a literatura

UNYP Evropské bakalářské programy

Akreditace: MŠMT, CZ, IACBE, USA, BAC, UK

- Obchodní administrace
 - Finance
 - Marketing
- IUBH School of Business and Management (DE)**
Akreditace: FIBAA, Germany
- Online Marketing
 - Management cestovního ruchu

MBA programy

Akreditace: IACBE, USA, CMBAS, CZ

- MBA Management
- MBA Marketing
- MBA Projektový management
- MBA Finance & Bankovníctví
- MBA Podnikání

Online MBA programy

- MBA Řízení lidských zdrojů
- MBA Informační technologie
- MBA Management

Magisterské programy

University of Bolton

- LL.M - Magistr v oboru práva
- M.Sc v oboru Mezinárodní management

La Salle University

- M.A. v oboru Odborná a byznys komunikace

IUBH School of Business and Management (DE)

- M.A. v oboru Management dopravy a logistiky

University of Greenwich

- Magistr v oboru výuky cizích jazyků

Ph.D. program

University of Bolton

- Ph.D. v oboru Inovací (Publikování)

AKREDITACE A ČLENSTVÍ

Programy UNYP jsou akreditovány:

- MŠMT - Ministerstvem školství, mládeže a tělovýchovy České republiky
- IACBE - Mezinárodním shromážděním kolegii pro obchodní vzdělávání (International Assembly for Collegiate Business Education)
- BAC - Britskou akreditační radou pro nezávislé další a vyšší vzdělávání (British Accreditation Council for Independent Further and Higher Education)
- CMBAS - Českou asociací MBA škol
- FIBAA - Švýcarsko-německou akreditační agenturou
- ACCA - Asociací autorizovaných auditorů

UNYP je členem:

- AACSB - Association to Advance Collegiate School of Business
- CEEMAN - Sdružení pro rozvoj managementu ve střední a východní Evropě (Central and East European Management Development Association)



www.unyp.cz

Smlouvy

VYPLŇOVAT PODEPISOVAT



Studujte bakaláře na VŠRR
a zajistěte si manažerskou pozici.

Bc. Management rozvoje měst a regionů

se specializacemi:

Management cestovního ruchu
Management a rozvoj lidských zdrojů
Management ve veřejné správě
Územní management
Životní prostředí a rozvoj
Evropská unie

Bc. Bezpečnostní management v regionech

se specializacemi:

Bezpečnostně právní
Kriminalistika a kriminologie
Národní bezpečnost

- 📍 Bez přijímacích zkoušek a matematiky
- 📍 Prezenční nebo kombinované studium
- 📍 Školné od 16 900 Kč za semestr
- 📍 Vysoká úspěšnost absolventů na trhu práce
- 📍 Možnost studia a stáží v zahraničí
- 📍 Vysoký standard výuky se zaměřením na praxi
- 📍 Zdarma manažerské či jazykové kurzy společnosti Tutor v hodnotě 5 000 Kč

Dny otevřených dveří:

13. dubna, 11. května a 15. června 2015

Vysoká škola logistiky o.p.s.

Palackého 1381/25, 750 02 Přerov I – Město

Tel.: 581 259 149

studijni@vslg.cz, www.vslg.cz



Vysoká škola logistiky jako jediná v České republice nabízí exkluzivní vzdělání v oblasti logistiky, které je svým zaměřením uplatnitelné v praxi na úrovni zaměstnanců firem s logistickým zaměřením, tak i v oblasti státní správy a samosprávy. Absolvent získá odborný pohled na procesy řízení dopravy, technické, technologické a logistické aspekty vstupující do procesu. Zároveň si osvojí základní znalosti z finančního plánování, řízení firemních procesů, managementu měst a obcí, psychologie či sociologie. Je schopen samostatně řešit úlohy inženýrského charakteru v oborech studovaných na VŠLG s tím, že si volitelnými předměty přizpůsobí své studium svému zájmu nebo požadavkům svého budoucího zaměstnavatele.

BAKALÁŘSKÉ STUDIJNÍ OBORY (PŘEROV, PRAHA, KARVINÁ):

- DOPRAVNÍ LOGISTIKA
- LOGISTIKA SLUŽEB
- INFORMAČNÍ MANAGEMENT
- LOGISTIKA CESTOVNÍHO RUCHU

NAVAZUJÍCÍ MAGISTERSKÝ STUDIJNÍ OBOR (PŘEROV, PRAHA):

- LOGISTIKA

DOKTORSKÝ STUDIJNÍ OBOR (ČVUT PRAHA, FAKULTA DOPRAVY):

- DOPRAVNÍ LOGISTIKA

TERMÍNY PRO PODÁNÍ PŘIHLÁŠKY KE STUDIU:

VŠLG Přerov: 1. termín do 30. 4. 2015, 2. termín do 12. 6. 2015, 3. termín do 7. 9. 2015

Edukační centrum Praha: 1. termín do 29. 5. 2015, 2. termín do 10. 9. 2015

Dny otevřených dveří (Přerov): 14. 4. 2015; 25. 4. 2015; 12. 5. 2015; 16. 5. 2015; 2. 6. 2015

Dny otevřených dveří (Praha): 18. 4. 2015



Vysoká škola tělesné výchovy a sportu PALESTRA, spol. s r.o.

PALESTRA[®]
Vysoká škola tělesné výchovy a sportu

Pilská 9
198 00 Praha 14 – Hostavice

Tel.: 281 932 013
731 411 370
Fax: 281 930 154

info@palestra.cz
www.palestra.cz

MAGISTERSKÉ STUDIUM:

- Wellness specialista

BAKALÁŘSKÉ STUDIUM:

- Výživové poradenství a sportovní diagnostika
- Sportovní a kondiční specialista
- Sportovní a volnočasový pedagog
- Sportovní a kondiční specialista s možností specializace „Wellness“

Forma a délka studia: prezenční, kombinovaná / 3 roky - Bc; 2 roky - Mgr

Forma ukončení studia, titul: bakalářská závěrečná zkouška - Bc., magisterská závěrečná zkouška - Mgr.

Školné: 24 750,- Kč až 29 000,- Kč za semestr – dle vybraného oboru

CELOŽIVOTNÍ VZDĚLÁVÁNÍ A OBORY

- Výživový poradce ■ Aktivizátor seniorů
- Praktik pro wellness centra

DALŠÍ VZDĚLÁVÁNÍ

PEDAGOGICKÝCH PRACOVNÍKŮ

- Vychovatelství
- Více informací na www.palestra.cz

REKVALIFIKAČNÍ KURZY:

- Výživový poradce ■ Cvičitel plavání
- Instruktor aerobiku ■ Sportovní masér

Dny otevřených dveří: 12. 3., 15. 4., 12. 5., 15. 6., 14. 7., 12. 8., 3. 9. 2015 vždy od 16:30 hod.



Literární akademie (International ART CAMPUS Prague, s.r.o.)



Na Pankráci 420/54, 140 00 Praha 4
Telefon: 226 539 741, info@art-campus.cz
www.art-campus.cz



MÁME AKREDITOVÁNY NÁSLEDUJÍCÍ STUDIJNÍ PROGRAMY A OBORY: BAKALÁŘSKÉ – titul BcA.

Studijní program	Obor	Délka studia	Forma studia	Jazyk studia
Literární tvorba	Literární tvorba	3 roky	prezenční	český
Literární tvorba	Literární tvorba	3 roky	kombinovaná	český
Mediální tvorba	Mediální tvorba	3 roky	prezenční	český



MAGISTERSKÉ – TITUL MgA.

Studijní program	Obor	Specializace	Délka studia	Forma studia	Jazyk studia
Literární tvorba	Literární tvorba	Tvůrčí psaní - spisovatel	2 roky	prezenční	český
Literární tvorba	Literární tvorba	Redaktor - editor	2 roky	prezenční	český
Mediální tvorba	Mediální tvorba	Audiovizuální tvorba	2 roky	prezenční	český
Mediální tvorba	Mediální tvorba	Nová média	2 roky	prezenční	český

■ Školné od 27.500 Kč za semestr.

■ Studenti slovenské národnosti mohou psát praktickou část bakalářské i diplomové práce ve slovenštině

■ Nová nabídka krátkodobých i dlouhodobých kurzů z oblasti tvůrčího psaní, osobního rozvoje, kreativity a dalších.

PROČ STUDOVAT NA LITERÁRNÍ AKADEMII?

■ Nabízíme unikátní obory, které jinde nenajdete. ■ Naši absolventi nalézají úspěšné uplatnění ve světě médií a literatury. ■ Máme exkluzivní pedagogický sbor (mediální praktici, literáti, vědci různých specializací). ■ Umožňujeme státní zkoušku z angličtiny na certifikované úrovni. ■ Nejlepší absolventské práce vydáváme knižní formou v edici Prvotiny. ■ Studenti u nás mohou získat různé druhy stipendií. ■ Panuje u nás přátelská atmosféra, máme ke studentům individuální přístup. ■ Budova školy se nachází v centru Prahy, v těsné dostupnosti metra trasy C (stanice Pražského povstání). ■ Dny otevřených dveří: 16. 4., 7. 5., 3. 9. 2015

STUDIJNÍ PROGRAMY NA ANGLO-AMERICKÉ VYSOKÉ ŠKOLE V PRAZE

BAKALÁŘSKÉ

Ekonomika a management
Mezinárodní vztahy
Středoevropská a východoevropská studia
Politika a společnost
Vizuální umění
Židovská studia: historie a kultura
Humanitní studia společnosti a kultury
Žurnalistika a komunikace
LLB

MAGISTERSKÉ

Obchod a právo na mezinárodních trzích
Mezinárodní vztahy a diplomacie
Humanitní studia
LLM
MBA - ve spolupráci s Chapman University, USA

AKREDITACE

Všechny programy jsou akreditovány Ministerstvem školství ČR s výjimkou bakalářského programu LLB – zde diplom uděluje University of London a akreditace je britská. Program MBA je držitelem prestižní světové akreditace AACSB.

PROSPĚCHOVÁ STIPENDIA

Anglo-americká vysoká škola nabízí unikátní systém prospěchových stipendií, díky kterému mohou ti nejlepší studenti studovat **ZADARMO** na základě dosaženého studijního průměru GPA (Grade Point Average).

GPA	VÝŠE SLEVOU ŠKOLNÉHO
3.9 – 4.0	100%
3.8 – 3.9	70%
3.7 – 3.8	50%
3.6 – 3.7	30%
3.5 – 3.6	10%

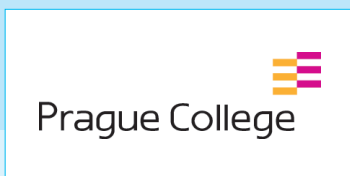
- ▶ VZDĚLÁVÁNÍ V ANGLIČTINĚ
- ▶ INTERAKTIVNÍ VÝUKA
- ▶ FLEXIBILNÍ ROZVRH
- ▶ MULTIKULTURNÍ PROSTŘEDÍ
- ▶ MOŽNOST VÝMĚNNÝCH POBYTŮ NA EVROPSKÝCH I MIMOEVOPOSKÝCH UNIVERZITÁCH

Den otevřených dveří: každou středu od 13.00 do 17.00 hod.
Termín podání přihlášky: v průběhu celého roku
Termín přijímací zkoušky: v průběhu celého roku
Poplatek: 500,- Kč

LETENSKÁ 5, PRAHA 1, 118 00
ADMISSIONS@AAUNI.EDU
WWW.AAUNI.EDU

AAU ANGLO
AMERICAN
UNIVERSITY

Prague College



Polská 10, 120 00 Praha 2-Vinohrady
Tel.: 222 101 020, Fax: 222 718 813
admissions@praguecollege.cz, www.praguecollege.cz

Prague College, britská vysoká škola v centru Prahy, nabízí studentům bakalářské a magisterské programy v rámci fakult School of Business, School of Art & Design a School of IT & Computing.

Tyto mezinárodně uznávané britské tituly jsou udělovány ve spolupráci s britskou Teesside University, která byla zvolena ve Velké Británii univerzitou roku (Times Higher Education).

PROČ STUDOVAT U NÁS?

■ kvalitní výuka pouze v anglickém jazyce ■ praktické studium, práce na reálných projektech ■ profesionální a zkušení lektori ■ mezinárodní studijní prostředí ■ zajímaví hostující přednášející ■ moderní učebny vybavené kvalitní technikou ■ délka studia přizpůsobitelná vašim potřebám (full-time, part-time, blended) ■ přátelská a osobní atmosféra

PŘÍPRAVNÉ PROGRAMY

Pro plynulý začátek studia v angličtině poskytuje Prague College tzv. přípravné programy, které jsou zaměřeny na zlepšení jazykových (English for Higher Education) či profesních (Foundation Diploma) znalostí.

BAKALÁŘSKÉ PROGRAMY

Tříletý univerzitní program složený z dvouletého studia HND (Higher National Diploma) a navazujícího ročního studia bakalářského programu, zakončený udělením britského titulu BA či BSc. Velký důraz je kladen na získávání praktických znalostí, které může student ihned uplatnit v rámci své profesní kariéry.

(Nabízené programy: BA (Hons) International Management, BA (Hons) Applied Accounting & Business Finance, BA (Hons) Graphic Design, BA (Hons) Fine Art Experimental Media, BSc (Hons) Computing)

MAGISTERSKÉ PROGRAMY

Navazující magisterský program, kde studenti získají britský titul MSc. Studium poskytuje širokou škálu potřebných teoretických a praktických zkušeností a zároveň strukturované manažerské vzdělání, které přispívá ke zvýšení hodnoty na trhu práce.

(Nabízené programy: MSc International Management, MSc Computing)

Dny otevřených dveří: Každý den jsme tu pro Vás, proto nás neváhejte kdykoli kontaktovat!



S V Š E

SOUKROMÁ VYSOKÁ ŠKOLA EKONOMICKÁ ZNOJMO

Loucká 656/21, 669 02 Znojmo

**Bud'lepší!
Pojd'k nám!**

Proč? Protože:

1. Připravíme tě do praxe
2. Zařídíme ti studijní nebo pracovní pobyty v zahraničí
3. Zajistíme ti ubytování už za 1 000 Kč za měsíc
4. Všichni se ti budou maximálně věnovat
5. S námi se na trhu práce neztratíš

A přihlaš se na jeden z našich ekonomických oborů:

- Účetnictví a finanční řízení podniku
- Marketing a management
- Ekonomika veřejné správy a sociálních služeb

Dálkově můžeš studovat i v Praze

- kombinovaná forma studia
- výuka přímo v centru Prahy - **CENTRUM HYBERNSKÁ u Masarykova nádraží**

Přihlášku si můžeš podat:

do 30. 4. 2015 pro 1. kolo
do 13. 7. 2015 pro 2. kolo
do 31. 8. 2015 pro 3. kolo

podrobnosti najdeš na studuj.svse.cz

Přijď za námi na Dny otevřených dveří:

do ZNOJMA 14. 4. nebo 16. 6. 2015; do PRAHY 21. 4. nebo 23. 6. 2015

tel.: +420 515 222 597, e-mail: info@svse.cz

WWW.SVSE.CZ

Soukromá vysoká škola ekonomických studií

Chci kvalitní vzdělání a úspěch



Bc.

Ing.

Bc. STUDIUM

- Mezinárodní ekonomika a právo v podnikání
- Management organizací
- Účetnictví

Ing. STUDIUM

- Management v mezinárodním podnikání
- Strategický management
- Management firemních financí



Dny otevřených dveří:

www.svses.cz 9. 4., 14. 5., 18. 6. od 14:00 do 18:00 hodin



Staňte se i Vy
lektorem angličtiny
nebo češtiny pro cizince

Bakalářské studium
s pedagogickým zaměřením
v perspektivních oborech

- Angličtina jako cizí jazyk
- Čeština jako cizí jazyk

Prezenční a kombinovaná forma

Hlašte se on-line
na rok 2015/2016!

Termíny přijímacích zkoušek
a dnů otevřených dveří na:

www.akcentcollege.cz



Panevropská vysoká škola

nabízí na fakultě práva v Praze, Brně a Ostravě
prestižní úplné právnické vysokoškolské vzdělání
v atraktivním studijním programu PRÁVO

Fakulta
práva

Studium práva = jistota zaměstnání ve státní a veřejné správě

Nabízíme zájemcům:

- akreditované studium na mezinárodní úrovni s možností získat titul Bc., Mgr., JUDr., Ph.D.
- zázemí silné zahraniční univerzity s 5 fakultami, 14 studijními obory a 6 tisíci studenty
- praktické poznatky využitelné již během studia
- denní a dálkovou formu výuky
- individuální přístup dle potřeb jednotlivých studentů
- výuku zajištěnou renomovanými domácími a zahraničními pedagogy
- absolventi mají výborné uplatnění na trhu práce a získávají zajímavě honorovaná zaměstnání

**Staň se úředníkem na ministerstvu, zaměstnancem magistrátu
nebo elitním policistou**

Více na www.fakultaprava.cz, e-mail: info@peuni.cz, infolinka: +420 220 515 510

VYSOKÁ ŠKOLA ZDRAVOTNICKÁ, o.p.s.



Duškova 7, 150 00 Praha 5
 Telefon: 210 082 418, Fax: 257 316 787
 info@vszdrav.cz, www.vszdrav.cz

BAKALÁŘSKÉ STUDIJNÍ PROGRAMY

Vysoká škola zdravotnická, o. p. s., v Praze 5, Duškova 7, se specializuje na bakalářské vysokoškolské studium zdravotnických nelékařských oborů Všeobecná sestra, Porodní asistentka, Radiologický asistent a Zdravotnický záchranář. Všechny obory jsou akreditovány MZ ČR a MŠMT ČR, v souladu se změnou požadavků na vzdělávání zdravotnických pracovníků nelékařských profesí danou zákonem MZ ČR č. 96/2004 Sb., o nelékařských zdravotnických povoláních. Vzdělání odpovídá směrnicím EU a dle sdělení Evropské komise EU bude jeho absolventům v zemích EU kvalifikace uznána. Délka studia je u jednotlivých oborů tři roky. Studenti mohou studovat prezenční formou studia a obor Všeobecná sestra i kombinovanou formou studia. Studijní programy jsou připraveny podle požadavků WHO a EU a odpovídají nárokům kladeným na tato povolání v zemích EU. Absolventi získávají po obhájení bakalářské práce a složení státní zkoušky titul „Bakalář“ (Bc.). Jednotlivé předměty ve studijních programech jsou uspořádány do modulů a mají přidělené kredity podle European Credit Transfer System. Studijní programy mají všechny atributy moderního ošetrovatelství, interdisciplinární a multiprofesní charakter. Praktické výuce je věnováno více než 50 % hodinové dotace programu. Vysoká škola je vybavena pro teoretickou i praktickou výuku všech oborů – jsou zde odborné učebny, teoretické učebny, posluchárna, počítačová učebna s napojením na internet, knihovna s rozsáhlou studijní literaturou. Odborné praxe probíhají v akreditovaných zdravotnických a sociálních zařízeních. Škola nabízí možnost zahraničních stáží během studia. Na výuce se podílí řada renomovaných odborníků – lékařů a vysokoškolsky vzdělaných sester, porodních asistentek, zdravotnických záchranářů a radiologických asistentů. Škola vydává i vlastní publikace a pedagogové, kteří zde působí, realizují také tvůrčí a vědeckou činnost. Mnoho významných osobností přijalo členství v akademické radě školy.

ŠKOLNÉ

- Pro obor Všeobecná sestra a Porodní asistentka výše školného činí 34.000,- Kč za celý akademický rok.
- Pro obor Radiologický asistent výše školného činí 56.000,- Kč za celý akademický rok.
- Pro obor Zdravotnický záchranář výše školného činí 54.000,- Kč za celý akademický rok.

Školné je splatné ve dvou splátkách.

DEN OTEVŘENÝCH DVEŘÍ: 9. dubna 2015

PŘIJÍMACÍ ŘÍZENÍ: I. kolo 10. 6. 2015, náhradní termín 19. 6. 2015
 II. kolo 7. 9. 2015, náhradní termín 9. 9. 2015

NABÍDKA STUDIJNÍCH OBORŮ

OBOR	Typ studia	Délka studia
Všeobecná sestra	prezenční/kombinovaná	3 roky
Porodní asistentka	prezenční	3 roky
Radiologický asistent	prezenční	3 roky
Zdravotnický záchranář	prezenční	3 roky

15 YEAR OLD SCHOOL

Vzdělání
je investice
bez rizika

Bohuslava Šenkýřová
rektorka univerzity

Vysoká škola finanční a správní

bakalářské a magisterské studijní obory: • ekonomické • humanitní • právně-správní • infromatické

Dny otevřených dveří: 11. 3. 2015 • 8. 4. 2015 • 18. 4. 2015 • 13. 5. 2015 • 10. 6. 2015 • 8. 7. 2015 • 12. 8. 2015 • 9. 9. 2015

/vsfscz

@VSFS_Praha

vsfstv

Linked in

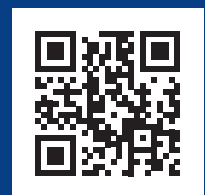
člen Společnosti škol

www.kouzelneskoly.cz | www.bankovniakademie.cz | www.vsfcs.cz
 VŠFS je držitelem ocenění kvality ECTS Label od Evropské komise.

**Základem je
správná vejška!**



Vysoká škola
manažerské informatiky,
ekonomiky a práva



Denní i dálkové studium:

- Management ICT
- Informační technologie
- Podniková ekonomika a management
- Marketing
- Management sociální práce
- Právo v podnikání
- Právo ve veřejné správě

Elektronická přihláška na:
www.vsmiep.cz

Střediska:
Praha, Sokolov

VŠO 15let

VYSOKÁ ŠKOLA OBCHODNÍ V PRAZE
2000–2015

WWW.VSO.CZ

Studujte

v denní i kombinované formě cestovní ruch, leteckou dopravu, lidské zdroje, průvodcovství a další.

Bc./Ing.



David Vávra
pilot, student VŠO
obor letecká doprava

Dny otevřených dveří:
15. dubna a 13. května 2015
Spálená 14, Praha 1

Nový obor: **ROZVOJ LIDSKÝCH ZDROJŮ**

Informace o všech oborech VŠ můžete mít přehledně ve svém telefonu. **Aplikaci Adresář škol** zdarma stáhnete



Vysoká škola sociálně správní, Institut celoživotního vzdělávání Havířov o.p.s.

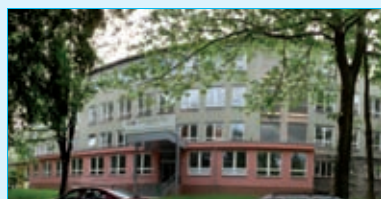


V. Nezvala 801/1
736 01 Havířov – Město

Tel.: 553 401 161
596 411 343
Fax: 597 579 145
studijni@vsss.cz
www.vsss.cz

STUDIJNÍ PROGRAM:
HOSPODÁŘSKÁ POLITIKA A SPRÁVA
STUDIJNÍ OBORY:
■ VEŘEJNÁ EKONOMIKA A SPRÁVA
■ MANAGEMENT V SOCIÁLNÍ SFÉŘE
Školné: prezenční forma – 14 500,- Kč/semestr
kombinovaná forma – 14 000,- Kč/semestr

STUDIJNÍ PROGRAM:
SOCIÁLNÍ POLITIKA A SOCIÁLNÍ PRÁCE
STUDIJNÍ OBOR:
■ SOCIÁLNÍ PRÁCE
Školné: prezenční forma – 15 900,- Kč/semestr
kombinovaná forma – 14 900,- Kč/semestr



SPOLEČNÉ INFORMACE

Forma a délka studia:
prezenční, kombinovaná – 3 roky
Způsob ukončení studia, titul:
státní závěrečná zkouška, bakalář (Bc.)

Termíny pro podání přihlášek:
10. 4., 15. 5., 19. 6., 28. 8. a 4. 9. 2015

Přijímání ke studiu:
Přijímací zkoušky nejsou realizovány. O přijetí uchazeče rozhoduje rektor po splnění podmínek stanovených v Pravidlech přijímacího řízení pro akademický rok 2015/2016.

Den otevřených dveří:
16. 5. 2015 v 10.00 hod.

DÁLE NABÍZÍME:
■ kurzy celoživotního vzdělávání
■ rekvalifikační kurzy
■ semináře pro úředníky územně samosprávných celků
■ Akademii 3. věku

ŠKODA AUTO VYSOKÁ ŠKOLA o.p.s.



Na Karmeli 1457, 293 01 Mladá Boleslav
Info@savs.cz
www.savs.cz

ŠKODA AUTO Vysoká škola byla založena roku 2000 společností ŠKODA AUTO. Je jedinou vysokou školou v České republice, jejímž zakladatelem je velká nadnárodní společnost. Nabízí unikátní bakalářské i navazující magisterské programy. Součástí prezenčního bakalářského studijního programu je odborná praxe ve firmě ŠKODA AUTO, jejich dodavatelů, v široké síti partnerských firem školy či v zahraničí. Studenti mají možnost vyjet za studiem na více než 30 partnerských univerzit či na pracovní stáž do některého z podniků koncernu Volkswagen (Bentley Motors Ltd., Audi Jižní Korea, Audi Deutschland, VW Shanghai, ŠKODA AUTO India Private Ltd. a další). Výuka probíhá v českém nebo anglickém jazyce, v kombinované či prezenční formě. V roce 2015 získala ŠKODA AUTO Vysoká škola mezinárodní akreditaci Accreditation Council for Business Schools and Programs.

BAKALÁŘSKÉ STUDIUM (Bc.) – 3,5 roku (7 semestrů)

- Podniková ekonomika a management obchodu
- Podniková ekonomika a finanční management
- Podniková ekonomika a řízení provozu, logistiky a kvality

NAVAZUJÍCÍ MAGISTERSKÉ STUDIUM (Ing.) – 2 roky (4 semestry)

- Podniková ekonomika a řízení provozu
- Globální podnikání a finanční řízení podniku
- Globální podnikání a marketing
- Globální podnikání a právo

Proč studovat na ŠKODA AUTO Vysoké škole

Unikátní studijní programy - Vynikající uplatnitelnost absolventů – praxe již při studiu - motivační programy – zahraniční výměnné studijní a praktikantské pobyty – individuální přístup – rozšířená výuka jazyků – moderní zázemí - Double Degree programy – uplatnění nejenom v ČR ale i ve světě

Dny otevřených dveří: 11. 4. 2015, 30. 5. 2015, 17. 6. 2015, 27. 8. 2015

Přijímací řízení: 1. kolo 30. 4. 2015, 2. kolo 9. 8. 2015, 3. kolo 4. 9. 2015, 4. kolo 20. 9. 2015

Studenti jsou přijímáni bez přijímacích zkoušek.



Studuj na nejlepší vysoké škole v ČR!

Vyhledávané bakalářské i magisterské obory, úzké propojení s praxí, nízké školné, prospěchová stipendia, flexibilní studium a mnoho dalších výhod!

1.

První soukromá vysoká škola v Brně

- Více než 3000 úspěšných absolventů
- Nejlepší soukromá vysoká škola v ČR (soutěž Fakulta roku 2015)
 - Nejdelší tradice v Brně
 - Úzké propojení s praxí



Bakalářské i magisterské studium

- Individuální a přátelský přístup
- Prezenční i kombinovaná forma studia
 - Aktivní a flexibilní studium



Výhodné studium

- Nejnižší školné v Brně pro prezenční studium
- Prospěchová stipendia až do výše školného!
 - Základní výukové materiály v ceně!



Bc: Organizace a řízení malých a středních firem • Zdaňování

Ing: Podniková ekonomika a management

ELEKTRONICKÁ PŘIHLÁŠKA KE STUDIU ONLINE NA: **www.sting.cz**

KDE BUDETE ZA PÁR LET VY?

Metropolitní univerzita Praha
www.mup.cz

Kam po maturitě: na vyšší odbornou školu

VyssiOdborneSkoly.com
najdi si svou školu

Většina vyšších odborných škol přijímá přihlášky v 1. kole do konce května. Při studiu vám zůstává zachován status studenta (výjimky u jiného než denního studia uvádíme na str. 8). Školné se platí na všech typech škol bez ohledu na zřizovatele.

VOŠ SOKRATES



Mojmírovců 1002/42
709 00 Ostrava

Tel.: 800 888 989,
734 578 175

vos@sokrates.cz

www.sokrates.cz/vos

VOŠ SOKRATES POSKYTUJE VZDĚLÁNÍ V OBORU PRÁVO A EKONOMIE

- denní forma s výhodami studenta
 - dálková forma odkudkoliv z ČR
 - titul DiS.
 - symbolické školné
 - nejlepší student obdrží auto
 - další ceny pro studenty
 - individuální studijní plán u denního studia
 - možnost pokračování v Bc. studiu na partnerské VŠ (nástup do 2. ročníku)
 - velká jistota nalezení zaměstnání (notářská a advokátní kancelář, bankovní sektor, apod.)
 - Místa výuky: Ostrava, Opava, Nový Jičín, Bruntál
- Veškeré informace získáte na www.sokrates.cz/vos nebo na bezplatné infolince **800 888 989**.



Obchodní akademie, Vyšší odborná škola ekonomická a Jazyková škola s právem státní jazykové zkoušky, Mladá Boleslav



T. G. Masaryka 14
293 80 Mladá Boleslav

Tel.: 326 718 055

studijni@oamb.cz

www.oamb.cz

Profilové předměty: finanční řízení, účetnictví, právo, cizí jazyk (A, N).

Denní forma studia je tříletá, dálková čtyřletá.

Přijímací řízení proběhne ve třech kolech bez přijímacích zkoušek.

Přijímáme na základě studijních výsledků ve 4. a 3. ročníku SŠ.

Termín podání přihlášek pro 1. kolo je 31. 5. 2015.

Do 1. roč. přijmeme 80 studentů denní a 40 studentů dálkové formy.

Roční školné 3000,- Kč.

Česká zahradnická akademie Mělník střední škola a vyšší odborná škola



Na Polabí 411
276 01 Mělník

Tel.: 315 623 023-5
602 232 333

skola@zas-me.cz

www.zas-me.cz

Denní tříleté a dálkové čtyřleté studium

Vzdělávací program:
ZAHRADNÍ A KRAJINNÁ TVORBA
Dny otevřených dveří:

22. 4., 13. 5. 2015

Uplatnění: státní správa, podnikatelská sféra (okrasné školkařství, realizace sadových úprav a jejich údržba), obchod a oborové poradenství, střední stupeň projektantské činnosti, školství
Uzávěrka přihlášek – 31. 5. 2015

Přijímací řízení – denní forma 24. 6. 2015, dálková forma 25. 6. 2015 (druhé kolo pro obě formy 27. 8. 2015)

Kritéria pro přijetí: posouzení prospěchu v posledním ročníku střední školy; v dálkové formě navíc přezkoušení ze základních odborných znalostí.

■ **Přes 450 aktualizovaných oborů** ■ **Přehledné vyhledávání**
■ **Informace o školném** ■ **Náplně přijímaček** ■ **Užitečné články** –
informace o zkráceném studiu, dvojích titulech, studiu při zaměstnání ■ **Orientační termíny přihlášek a zkoušek** ■ **K dispozici také v rámci aplikace Adresář škol pro tablety a chytré telefony – stahujte zdarma!**

VyssiOdborneSkoly.com
najdi si svou školu

Vyšší odborná škola zdravotnická a Střední škola zdravotnická, Ústí nad Labem



Palachova 35
Ústí nad Labem
Tel.: 475 211 276
studodd@szsvzs.cz
www.szsvzs.cz

Obory vzdělávání od 1. 9. 2015 – pro absolventy SŠ s maturitou

TŘÍLETÉ VZDĚLÁVÁNÍ UKONČENÉ ABSOLUTORIEM

- Diplomovaná dentální hygienistka – denní
- Diplomovaný farmaceutický asistent – denní
- Diplomovaný zdravotní laborant – denní, kombinované
- Diplomovaný zubní technik – denní
- Diplomovaná všeobecná sestra – denní

Termín podání přihlášek:

1. termín – do 31. května 2015
2. termín – do 10. srpna 2015
3. termín – do 16. září 2015



Vyšší odborná škola Brno



Kotlářská 9
611 53 Brno
Tel.: 537 001 311
urbanek@oabrno.cz
www.oabrno.cz

VZDĚLÁVACÍ PROGRAMY:

EKONOMICKO-PRÁVNÍ ČINNOST 68-41-N/03,

denní studium (3 roky), dálkové studium (3 roky)

ZAHRA NIČNÍ OBCHOD, 63-41-N/08, denní studium (3 roky), dálkové studium (3 roky)

Termín odevzdání přihlášek: 1. kolo: 31. 5. 2015, 2. kolo: 21. 8. 2015,
pro dálkové studium do 30. 6. 2015

Termín přijímacího řízení: 1. kolo: 22. 6. 2015, 2. kolo: 10. 9. 2015,
pro dálkové studium 26. 8. 2015

SOCIÁLNÍ PRÁCE, 75-32-N/01, denní studium (3 roky), dálkové studium (3 roky)

Termín odevzdání přihlášek: 1. kolo: 31. 5. 2015, 2. kolo: 21. 8. 2015,
pro dálkové studium 30. 6. 2015

Termín přijímacího řízení: 1. kolo: 23. 6. 2015, 2. kolo: 11. 9. 2015,
pro dálkové studium 27. 8. 2015

INFORMAČNÍ SLUŽBY A KNIHOVNICTVÍ, 72-41-N/02, denní studium (3 roky)

Termín odevzdání přihlášek: 1. kolo: 31. 5. 2015, 2. kolo: 21. 8. 2015

Termín přijímacího řízení: 1. kolo: 24. 6. 2015, 2. kolo: 11. 9. 2015

Soukromá vyšší odborná škola zdravotnická MEDEA, s.r.o.



Na Chodovci 2700/54
141 00 Praha 4
Tel.: 775 554 635
602 796 171
info@skolamedea.cz
www.skolamedea.cz

STUDUJTE ATRAKTIVNÍ ZDRAVOTNICKÉ OBORY NA SOUKROMÉ VOŠ V PRAZE!

Studenty nabíráme BEZ PŘIJÍMACÍCH ZKOUŠEK

- DIPLOMOVANÁ VŠEOBECNÁ SESTRA (denní a kombi)
- DIPLOMOVANÝ ZDRAVOTNICKÝ ZÁCHRANÁŘ (denní a kombi)
- DIPLOMOVANÝ NUTRIČNÍ TERAPEUT (denní)

Den otevřených dveří:

5. 5. 2015 od 8 do 14 hodin



Vyšší odborná škola restaurátorská v Písku



Alšovo náměstí 75
397 01 Písek
Tel.: 728 731 629
skola@vosr.cz
www.vosr.cz

Restaurování památek

Výrazně individualizované, tříleté studium v oborech **Restaurování a konzervování nábytku a dřevořezby** 8242N04 a **Restaurování kovů** 8242N01.

- **Vysoce kvalifikovaní** pedagogové, držitelé restaurátorských licencí MK ČR.
- Praxe v **renomovaných institucích** v ČR i EU (UPM, NTM, NPÚ Praha).
- **Motivační stipendia** a mzda studentům, kteří během své praxe restauroují a konzervují objekty určené do expozic muzeí a galerií.
- Studující z celé ČR i ze zahraničí. Jedinečná možnost vzdělání ve **výjimečných oborech**.



Vyšší odborná škola zdravotnická, managementu a veřejnosprávních studií, s.r.o. Plzeň



Ledecká 35
323 21 Plzeň
Tel.: 377 534 450
info@vosplzen.cz
www.vosplzen.cz



DENNÍ STUDIUM:

- **DIPLOMOVANÝ ZUBNÍ TECHNIK**
- **SYSTÉMOVÝ ADMINISTRÁTOR IT**
- **MANAGEMENT SPORTOVNÍCH AKTIVIT**
- **CESTOVNÍ RUCH**

DENNÍ A KOMBINOVANÉ STUDIUM:

- **SOCIÁLNÍ PRÁCE**
- **DIPLOMOVANÝ OČNÍ OPTIK**
- **BEZPEČNOST OBYVATELSTVA**

Přijímací zkoušky:

25. června 2015, 25. srpna 2015

Den otevřených dveří: kdykoli na základě

telefonické nebo emailové dohody – tel.: 377 534 450, email: info@vosplzen.cz

Možnost ubytování v DM.

Bližší informace na: www.vosplzen.cz



PB – Vyšší odborná škola a Střední škola managementu, s.r.o.



Nad Rokoskou 111/7
182 00 Praha 8
Tel.: 284 680 880
725 196 038

pbvos@pbvos.cz
studijni@pbvos.cz

www.pbvos.cz
www.akaz.cz



OBORY STUDIA (DIS.)

Název oboru	Délka	Forma
Aplikace výpočetní techniky	3	denní
Aplikace výpočetní techniky	3	kombinovaná
Cestovní ruch	3	denní
Cestovní ruch	3	kombinovaná
Finanční poradenství	3	denní
Finanční poradenství	3	kombinovaná
Personální řízení	3	denní
Personální řízení	3	kombinovaná
Žurnalistika a nová média	3	denní
Žurnalistika a nová média	3	kombinovaná



Dny otevřených dveří: 13. 05., 10. 06., dále dle individuální domluvy

Škola vznikla v roce 1992 a jejími hlavními partnery jsou Komerční banka, a.s., ČSOB, a.s., VŠLG o.p.s., CZECH NEWS CENTER a.s., HC Sparta Praha a.s. a řada dalších renomovaných firem.

Nově zrekonstruovaná budova školy, včetně nového vybavení pro moderní způsob výuky, se nachází v malebném prostředí Prahy 8, kde mají studenti k dispozici i zahradu. Škola je dobře dopravně dostupná. Je vybavena třemi učebnami výpočetní techniky a multifunkční jazykovou laboratoří. V ostatních třídách lze při výuce využít dataprojektory, notebooky, televize a CD přehrávače. V celé budově funguje připojení k internetu pomocí sítě WiFi. Na škole pracuje fiktivní firma, která je zapsána v rejstříku fiktivních firem při Národním ústavu odborného vzdělávání. Škola dále nabízí možnost získání titulu Bc. zkrácenou formou studia (2 – 3 semestry) v navazujících programech VŠLG. Škola získala od Evropské komise oprávnění Erasmus University Charter a může proto v rámci grantu Erasmus+ vysílat studenty na studijní pobyty a pracovní stáže.

Vyšší odborná škola zdravotnická
JHLAVA**FARMEMKO****DIPLOMOVANÝ FARMACEUTICKÝ ASISTENT**

- denní forma vzdělávání
- kombinovaná (dálková) forma vzdělávání

Tříleté vyšší odborné studium pro absolventy s úplným středním vzděláním zakončeným maturitní zkouškou. Obor je zaměřen především na výuku medicínských a farmaceutických disciplín. Absolventi získávají titul diplomovaný specialista – DiS.

Uplatnění absolventů:

- odborníci pro činnost na farmaceutických pracovištích, pro aktivní účast na přípravě, kontrole, uchování a distribuci léčiv a zdravotnických potřeb
- uplatnění ve funkcích farmaceutických asistentů v lékárnách všech typů, ve výrobních léčivých přípravků, na odděleních výroby infúzních roztoků, v podnicích zdravotnického zásobování, v prodejních léčivých rostlin, v laboratořích pro kontrolu léčiv, ve farmaceutickém průmyslu
- reprezentanti farmaceutických firem atd.

www.farmeko.cz; farmeko@farmeko.cz
FARMEMKO - VOŠ zdravotnická, Znojemská 76, Jihlava
tel.: 567 306 261; gsm: 739 387 973

Vyšší odborná škola MILLS, Čelákovice



**Studujte
efektivně
a
zajistěte si
pracovní
místo!**

tel.: 326 999 342
Náměstí 5. května č. 2,
Čelákovice, 250 88

info@mills.cz
www.mills.cz



Vzdělávací obory otvírané
ve školním roce 2015/16

- **Diplomovaný zdravotnický záchranář**
- **Diplomovaný farmaceutický asistent**
- **Sociální práce**
- **Diplomovaný zdravotní laborant**

Vzdělání realizujeme v denní i v kombinované (víkendové) formě studia.

Školné jsme u všech oborů od následujícího školního roku snížili. Pokles cen studia je výrazný zejména u denních forem.

Jedinou podmínkou přijetí je maturita a zdravotní způsobilost.

Dny otevřených dveří:
14. 4. a 13. 5. 2015
vždy od 16 hodin

**SOŠ a VOŠ
ARITA****Studuj s námi obor cestovní ruch**

- ✓ VOŠ 3leté denní studium - 65-43-N/01
- ✓ VOŠ 3leté kombinované - 65-43-N/01

zaměření: - průvodcovství
- hotelnictví

Přijímací zkoušky se nekonají.

Absolvent Vyšší odborné školy ARITA má možnost pokračovat ve studiu na partnerských vysokých školách se zaměřením na cestovní ruch a dosáhnout tak ve zkráceném (ročním) studiu bakalářského stupně vzdělání.

www.arita.cz

Dny otevřených dveří:



14.4.2015 od 15:00 do 18:00
26.5.2015 od 15:00 do 18:00
nebo individuálně objednat na
tel: 602 179 835

NA VEJŠKU? NA VOŠKU!!!

**Vyšší odborná škola sklářská a Střední škola,
Nový Bor, Wolkerova 316, příspěvková organizace**

TEL: 00420 487 712 211-214
TEL: 733 712 269

www.glassschool.cz
info@glassschool.cz

Obor vyšší odborné školy:

Tvorba uměleckého skla 82-41-N/013

tříleté studium denní, zakončeno absolutoriem, titul DiS.

Přijímací řízení

- test z cizího jazyka (angličtina nebo němčina) - maturitní úroveň
- talentové zkoušky
 - malba
 - kresba
 - modelování
 - motivační pohovor, domácí práce

**I PRO ABSOLVENTY
NEVÝTVARNÝCH ŠKOL**

- **termín:** 1. kolo - 19.6.2015
2. kolo - 27.8.2015
- **podmínka přijetí:** maturitní zkouška

**VOŠ
=
UCELENÉ
PROFESNÍ
VZDĚLÁNÍ V OBLASTI SKLA**



Vyšší odborná škola ČUS



Zátopkova 100/2
160 17 Praha 6

Tel.: 233 017 351
233 017 315
737 218 595

vos.study@cuscz.cz
www.vos-cus.cz

ŠKOLA, SE KTEROU NAJDETE UPLATNĚNÍ

STUDIJNÍ OBOR: MANAGEMENT SPORTU

Absolutorium: titul DiS.

Forma studia: denní a kombinovaná

Kritéria přijetí: bez přijímacích zkoušek,
podmínkou je ukončené středoškolské vzdělání

Roční školné:

23 000,- Kč denní/kombinované studium

Den otevřených dveří:

Pondělí až pátek od 9 do 15 hodin

Připravujeme studijní obor: WELLNESS SPECIALISTA



Vyšší odborná škola zdravotnická a Střední zdravotnická škola



5. května 51
140 00 Praha 4

Tel.: 244 105 001
Fax: 244 105 043

zdravotnickaskola@centrum.cz
studijni.oddeleni@centrum.cz
www.zdravotnickaskola5kvetna.cz

OBORY STUDIA PRO ŠKOLNÍ ROK 2015/2016:

- DIPLOMOVANÝ ZDRAVOTNICKÝ ZÁCHRANÁŘ
– denní a kombinovaná forma vzdělávání
- DIPLOMOVANÝ NUTRIČNÍ TERAPEUT
– denní a kombinovaná forma vzdělávání
- DIPLOMOVANÁ VŠEOBECNÁ SESTRA
– denní a kombinovaná forma vzdělávání

Tříleté pomaturitní studium je zakončeno absolutoriem.

Školné: 3.000,- Kč/rok ve dvou splátkách.

Masarykova střední škola zemědělská a Vyšší odborná škola, Opava, p.o.



Purkyňova 12
746 01 Opava

Tel.: 553 760 500

Fax: 553 760 510

info@zemedelka-opava.cz

www.zemedelka-opava.cz

REGIONÁLNÍ POLITIKA ZEMĚDĚLSTVÍ A VENKOVA

Denní forma studia

Bez přijímacího řízení

Přihlášky do 31. 5. 2015

Tuzemské i zahraniční stáže a praxe

Jediný obor v ČR zaměřený na podnikání na venkově

ZÍSKÁTE: ekonomické a právní znalosti ■ jazykové dovednosti
■ znalosti o ochraně krajiny, zemědělství, obnovitelných zdrojích a tvorbě projektů

Partneři: Slezská univerzita v Opavě ■ VŠB-TU v Ostravě

■ Ostravská univerzita ■ Mendelova univerzita v Brně

Možnost celodenního stravování ve školní jídelně a ubytování na domově mládeže. K dispozici je mnoho zájmových kroužků, např. jezdecký, sportovní, aranžování.

OBOR PŘIPRAVUJE ABSOLVENTY NA PRÁCI:

- v podnicích zemědělské prvovýroby a navazujících odvětvích a službách
- v soukromém podnikání v zemědělství, údržby venkovského prostoru a souvisejících odvětvích
- v samosprávě obcí a v odborech vyšších správních a samosprávních celků (např. životního prostředí)
- v podnicích zpracovatelského průmyslu
- v ekologických a krajinářských institucích
- v zemědělském poradenství.



CARITAS – Vyšší odborná škola sociální Olomouc



Nám. Republiky 3
779 00 Olomouc

Tel.: 585 209 020
585 209 025

skola@caritas-vos.cz
www.caritas-vos.cz

Vzdělávací programy:
CHARITATIVNÍ A SOCIÁLNÍ PRÁCE
forma studia: denní i kombinovaná, 3 roky
SOCIÁLNÍ A HUMANITÁRNÍ PRÁCE
forma studia: denní, 3 roky

Termíny přijímacího řízení:

1. kolo: 2. 6. – 4. 6. 2015
2. kolo (dodatečné): 25. – 26. 8. 2015

Uzávěrka přihlášek:

1. kolo: do 30. 4. 2015
2. kolo: do 31. 7. 2015

Oba obory lze souběžně studovat v rámci vysokoškolského bakalářského studia na Cyrilometodějské teologické fakultě Univerzity Palackého v Olomouci, více informací na <http://www.upol.cz>.

Vyšší odborná škola potravinářská, Kroměříž



Štěchovice 4176
767 54 Kroměříž

Kontaktní osoba:
Mgr. Ing. Michal Pospíšil

Tel./fax: 573 334 936

www.vospaspsm.cz

BAKALÁŘSKÝ STUDIJNÍ PROGRAM:

■ **Chemie a technologie potravin s profilací:**

Technologie mléka a mléčných výrobků

Forma studia: kombinovaná

Akreditovaný ve spolupráci s FT UTB Zlín

Přihlášky na FT UTB Zlín, kopie na

VOŠP Kroměříž, informace na www.ft.utb.cz

PROGRAM VYŠŠÍHO ODBORNÉHO STUDIA:

■ **Potravinářství s profilací:**

Technologie a hygiena potravin,

Analýza potravin,

Zpracování mléka

Forma studia: denní i kombinovaná

Délka studia: 3 roky

Roční školné: 3 000 Kč

Vyšší odborná škola zdravotnická a Střední zdravotnická škola, Praha



Alšovo nábřeží 6
110 00 Praha 1
Tel.: 221 771 105
školní matrika
voszaszs@szspraha1.cz
www.szspraha1.cz



3leté - denní vyšší odborné vzdělání zakončené absolutoriem

- **DIPLOMOVANÁ DENTÁLNÍ HYGIENISTKA**
- **DIPLOMOVANÝ FARMACEUTICKÝ ASISTENT**
- **DIPLOMOVANÝ ZDRAVOTNÍ LABORANT**
- **DIPLOMOVANÝ ZUBNÍ TECHNIK**
- **DIPLOMOVANÝ OČNÍ OPTIK**

Podmínky přijetí: maturitní zkouška, zdravotní způsobilost, kritéria pro přijímací řízení
www.szspraha1.cz

Den otevřených dveří: 15. 4. 2015 od 16:00 hod.

Přihlášky ke studiu odevzdat: do 31. 5. 2015

Soukromá
vyšší odborná škola
podnikatelská

ŠKOLNÉ
500 Kč měsíčně
při přihlášce
do 31.5.

**NAUČÍME TĚ USPĚT
NA TRHU PRÁCE**
www.svospcz.cz

**SOUKROMÁ VYŠŠÍ ODBORNÁ
ŠKOLA PODNIKATELSKÁ**

- Prakticky zaměřené studium s odbornou praxí.
- 3leté studium, denní i dálková forma.
- Studijní obor Řízení malého a středního podniku.
- Studium již od 500 Kč měsíčně, při podání přihlášky do 31.5. 2015.
- 16ti letá tradice, zájemci Vysoké školy podnikání, koleje, spolupráce s firmami.
- Absolvent získá titul DiS. a je velmi úspěšný na trhu práce.

● Díky ojedinělému propojení s Vysokou školou podnikání mohou studenti naší vyšší odborné školy po třech letech studia, kdy získají titul DiS., pokračovat ve studiu právě na Vysoké škole podnikání a za další rok mohou získat druhý titul Bc.



JABOK – Vyšší odborná škola sociálně pedagogická a teologická, Praha



Salmovská 8
120 00 Praha 2

Tel.: 211 222 440

jabok@jabok.cz

www.jabok.cz

Studijní obor:

SOCIÁLNÍ PEDAGOGIKA A TEOLOGIE

Absolvent se stává diplomovaným specialistou v oboru sociální pedagogika (DiS.). Ve spolupráci s Evangelickou teologickou fakultou UK je možné na Jaboku studovat také vysokoškolský studijní obor Pastorační a sociální práce (Bc.). Vysokoškolský systém studia, 600 hodin praxe během studia, praxe v ČR i zahraničí, 2 cizí jazyky. Ubytování v budově školy.

Forma studia: denní a kombinovaná

Délka studia: 3 roky.

Školné: 3 500 Kč/semestr

PŘIHLÁŠKY: I. kolo: 1. 2. - 15. 5. 2015,

II. kolo: 15. 6. - 15. 8. 2015

PŘIJÍMACÍ POHOVOR: I. kolo: 1. 6. - 5. 6. 2015,
II. kolo: 24. 8. - 28. 8. 2015.

Akademie tělesné výchovy a sportu PALESTRA – vyšší odborná škola, spol. s r.o.



Slovačkova 400/1
197 00 Praha 9 – Kbely

Tel.: 286 852 080
603 286 852
Fax: 286 850 188

info@palestra.cz
www.palestra.cz

STUDIJNÍ OBORY:

- Management sportu
- Wellness - Balneo

Forma a délka studia:
denní – 3 roky, dálková – 3,5 roku
Forma ukončení studia, titul: absolutorium, DiS.
Školné:

23 900,- Kč/rok (Management sportu - denní)
18 500,- Kč/rok (Management sportu - dálkové)
23 800,- Kč/rok (Wellness - Balneo - denní)
18 400 Kč/rok (Wellness - Balneo - kombinované)
Podmínky přijetí: ukončené středoškolské vzdělání, splnění podmínek přijímacího řízení
Dny otevřených dveří: 23. 4., 21. 5., 18. 6. 2015 vždy v 15:30 hod.

Absolventi mohou pokračovat ve studiu na VŠTVS Palestra a získat titul Bc. dvousemestrálním studiem. Podrobné informace na www.palestra.cz

Vyšší odborná škola sociální a teologická – Dorkas, Olomouc



Blažejské náměstí 9
772 00 Olomouc

Tel.: 585 208 813

info@dorkas.cz

www.dorkas.cz

Vzdělávací program:
SOCIÁLNÍ A DIAKONICKÁ PRÁCE

Tříleté denní studium připravující k výkonu profese sociálního pracovníka podle zákona o sociálních službách.

- Přijímací řízení probíhá formou pohovoru na základě motivačního dopisu.
- Možnost žádat o ubytování na studentské koleji, která je součástí školní budovy.
- Absolventi školy mají možnost získat v návazném zkráceném studiu na Evangelické teologické fakultě UK titul Bc.
- Uzávěrka přihlášek pro 1. kolo přijímacího řízení: 31. května 2015
- Přijímací pohovory 1. kola přijímacího řízení: 16. června 2015

Vyšší odborná škola a Střední průmyslová škola elektrotechnická Františka Křížíka, Praha



Na Příkopě 16
110 00 Praha 1

Tel.: 224 094 459

kancelar@vosaspekrizik.cz

www.vosaspekrizik.cz

Vzdělávací program:

26-41-N/02 SILNOPROUDÁ ELEKTROTECHNIKA

- Tříleté denní studium je určeno maturantům ze všech typů středních škol.
- Uchazeči, kteří získali maturitu na elektrotechnické střední škole, mohou nastoupit do vyššího ročníku.
- První kolo přijímacího řízení se koná dne 17. 6. 2015.
- Absolventi nacházejí bezproblémové uplatnění ve všech firmách, které jsou činné v jakékoli oblasti elektrotechniky.

Vyšší odborná škola cestovního ruchu a mezinárodního obchodního styku, Praha



Letohradská 1
170 00 Praha 7

Tel.: 273 130 240
603 251 745

sekretariat@voscr.cz

www.voscr.cz

PROČ STUDOVAT PRÁVĚ NA TĚTO ŠKOLE?

- Znalost cizích jazyků je prioritou, výběr z 39 jazyků
 - V celé budově je WI-FI, kreativní komunikace přes internet
 - Školné za semestr 12 050,- Kč
 - V učebním plánu není matematika
 - Stáže a pobyty v zahraničí
 - Neotřelá a poutavá výuka s notebooky
 - Možnost individuálního vzdělávacího plánu
 - Získání Diplomu v AJ, Europassu
 - Mladé vedení školy s porozuměním pro studenty
- Přijímací řízení probíhá bez zkoušek**
- Návštěva školy po telefonické nebo e-mailové dohodě
 - Přihlášku lze podat od ledna

Střední škola zemědělská a Vyšší odborná škola Chrudim



Poděbradova 842
537 60 Chrudim IV

Tel.: 469 620 207
469 620 363
Fax: 469 620 207

crzemsk@szes.chrudim.cz
Kontakt: p. Hrdinová

www.szes.chrudim.cz

STUDIJNÍ OBOR:

Správa ochrany životního prostředí

kód oboru viz www.szes.chrudim.cz

Uzávěrka přihlášek:

■ 29. 5. 2015 ■ 31. 7. 2015

Přijímací řízení:

■ 19. 6. 2015 ■ 18. 8. 2015

Forma a délka studia: denní i dálková - 3 roky

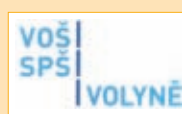
Počet přijímaných: denní 60, dálková 30

Obsah přijímacích zkoušek: test ze základů BIO a CHE ve vztahu k oboru

Možnosti uplatnění: ve státních institucích ochrany přírody, v CHKO ČR, jako ekologové větších podniků, při údržbě ŽP, v obnově a tvorbě krajiny, v osvětové činnosti.

Ubytování a stravování v sídle školy. Podrobné informace: www.szes.chrudim.cz

Vyšší odborná škola a Střední průmyslová škola, Volyně



Resslova 440
387 01 Volyně

Tel. 383 372 817
383 457 010

skola@volyne.cz
www.vos.volynce.cz

Vzdělávací programy:

TVORBA NÁBYTKU A DŘEVĚNÉ KONSTRUKCE

denní forma 3 roky, dálková forma 4 roky

Zaměření po prvním roce společného studia:

1. Tvorba nábytku a navrhování interiérů

2. Dřevěné konstrukce a dřevostavby

Možnost souběžného externě distančního studia bakalářského programu TU Zvolen „Konstrukce dřevěných staveb a nábytku“.

NÍZKOENERGETICKÉ A PASIVNÍ OBJEKTY

denní forma – 3 roky

Roční školné 3 000,- Kč.

Ubytování je součástí školy a stravování je smluvně zajištěno pro všechny studenty.

Uzávěrka přihlášek: 1. kolo 29. května 2015, 2. kolo 14. srpna 2015

Střední škola obchodu, služeb a podnikání a Vyšší odborná škola



Kněžskodvorská 33/A
České Budějovice

Tel.: sekretariát
387 438 677
studijní oddělení
387 013 140

sekret@ssvos.cz
www.ssvos.cz

NABÍZÍ:

Obory vzdělávání VOŠ zakončené absolutoriem:

- **OBCHODNÍ PODNIKÁNÍ - denní studium**
- **VEŘEJNÁ SPRÁVA - denní a dálkové studium**
- **PRÁVNÍ ASISTENCE - denní studium**

Přijímací zkoušky se pro školní rok 2015/2016 NEKONAJÍ.

Termín pro odeslání přihlášek je 31. května 2015.

Vyšší odborná škola pedagogická a sociální



Evropská 33
166 23 Praha 6

Tel.: 233 091 261

info@pedevropska.cz

www.pedevropska.cz

OBORY VZDĚLÁNÍ:

1. Sociální práce a sociální pedagogika

Forma studia – denní, 3 roky

2. Předškolní a mimoškolní pedagogika

Forma studia – denní a kombinovaná, 3 roky

Termín přijímacího řízení:

1. kolo: 15. – 19. 6. 2015

2. kolo: září 2015 – jen pokud nebude po

1. kole dostatečný počet přijatých uchazečů

Uzávěrka přihlášek:

1. kolo: 31. 5. 2015

2. kolo: termín bude upřesněn v září 2015

Školné na školní rok činí 3 000,- Kč.

Vyšší odborná škola ekonomická a zdravotnická a Střední škola, Boskovice, Hybešova 53



Hybešova 53
680 01 Boskovice
Tel.: 511 123 101
Fax: 516 455 083

skola@vassboskovice.eu
www.vassboskovice.cz

Vyšší odborné studium - denní forma

63-41-N/18 EKONOMIKA A PODNIKÁNÍ

se zaměřením: Finanční řízení podniku
Daňové poradenství

63-43-N/13 FINANČNICTVÍ A BANKOVNICTVÍ

65-43-N/01 CESTOVNÍ RUCH

53-41-N/11 DIPLOMOVANÁ VŠEOBECNÁ SESTRA

Den otevřených dveří: 9. 4. 2015

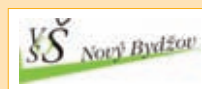
Přihlášky na 1. kolo do 31. 5. 2015

Přijímací řízení – 1. kolo 25. 6. 2015

(bez přijímacích zkoušek)

Jedno z hlavních kritérií PŘ je průměrný prospěch jednotlivých ročníků SŠ.

Vyšší odborná škola a Střední odborná škola, Nový Bydžov



Jana Maláta 1869
504 01 Nový Bydžov

Tel.: 495 490 353
Fax: 495 493 347

reditel@sosnb.cz
www.sosnb.cz

OBOR:

EKONOMIKA A PODNIKÁNÍ

VZDĚLÁVACÍ PROGRAM:

ÚČETNICTVÍ A DANĚ (63-41-N/22)

Absolventi získají titul DiS. – diplomovaný specialista v oboru účetnictví a daně

Forma studia: denní (3 roky)

Školné na školní rok: 3 000 Kč

Možnost ubytování na DM

1. kolo přijímacích zkoušek:

denní studium - 23. 6. 2015

Je zajištěna prostupnost na veřejné

i soukromé vysoké školy.

Vyšší odborná škola herecká, s.r.o.



Hadovická 1023/7
141 00 Praha 4
Tel.: 241 482 422
603 836 149

vosherecka@vosherecka.cz
www.vosherecka.cz
www.pidivadlo.cz
www.loutkarskeumeni.cz

■ HERECTVÍ A MODEROVÁNÍ

Hlavním studijním oborem je herectví a moderování. Vyučují zde renomovaní čeští herci a režiséři, například Jaromíra Mílová, Jaroslava Tvrzínková, Tomáš Petřík, Kristýna Frejová, Ondřej Pavelka, David Vejražka, Karel Kříž, Jiří Fréhar, Aleš Bergman, Otakar Kosek, Martin Vokoun.

■ HERECTVÍ S LOUTKOU

Hlavním oborem je herectví s loutkou ve všech formách a stylech, které tento obor nabízí. Pedagogové jsou známí loutkáři, například Hana Zezulová, Karel Vostárek, Marie Miková nebo Alica Dubská.

■ PIDIVADLO (stálá školní scéna VOŠH)

Dramaturgie Pídivadla se skládá z absolventských představení studentů a víkendových představení pohádek pro děti.

Střední škola a Vyšší odborná škola cestovního ruchu, České Budějovice



Senovážné náměstí 12
370 01 České Budějovice

Tel.: studijní oddělení
387 788 117

jjenicikova@skolacrcb.cz
www.skolacrcb.cz

Nabízí pro absolventy středních škol

Studijní obor:**CESTOVNÍ RUCH 65-43-N/01**

Délka studia: 3 roky (denní a dálkové)

Způsob ukončení: absolutorium

(titul diplomovaný specialista v oboru)

Na denní i dálkové studium přijímáme bez přijímacích zkoušek.

Uzávěrka přihlášek:

pro 1. kolo do 31. 5. 2015,

pro 2. kolo v první části letních prázdnin

Domov mládeže, školní jídelna

Roční školné: 4 000,- Kč ve dvou splátkách

Vyšší odborná škola pedagogická a Střední pedagogická škola, Litomyšl



Komenského nám. 22
570 12 Litomyšl

Tel.: 461 614 550
Tel./fax: 461 615 705

vospspgs@vospspgs.cz
www.vospspgs.cz

Vyšší odborná škola nabízí denní i dálkové studium

■ UČITEL/KA MATEŘSKÉ ŠKOLY

■ VYCHOVATEL/KA

■ VYCHOVATEL/KA PRO POSTIŽENÉ JEDINCE

Podrobné informace: www.vospspgs.cz

Termíny uzávěrky přihlášek:

do 31. 5. 2015 – 1. kolo,

do 15. 8. 2015 – další kolo

Termíny přijímacího řízení:

16. – 17. 6. 2015 – 1. kolo, 27. 8. 2015

a 29. 9. 2015 (další kola, pokud počet přijatých studentů nebude dostačující)

Den otevřených dveří:

10. 4. 2015 od 10.00 do 15.00 hodin

Vyšší odborná škola Čáslav VOŠ, SPŠ a OA Čáslav



Přemysla Otakara II. 938
286 14 Čáslav

Tel.: 327 312 611
739 053 610

sekretar@sps-caslav.cz

www.sps-caslav.cz

Studijní obor:**VÝROBNÍ A ŘÍDÍCÍ SYSTÉMY PODNIKU****zaměření oboru:**

EKONOMICKÉ s profilací Management a personalistika nebo Účetnictví a finance podniku

TECHNICKÉ s profilací Řízení jakosti

a metrologie nebo Údržba a servis techniky

Forma studia:

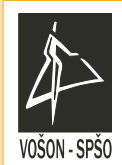
tříleté denní, tříleté kombinované studium

Termín podání přihlášek: do 31. 5. 2015 (I. kolo přijímacího řízení) a do 31. 7. 2015 (II. kolo)

Přijímací řízení formou pohovoru.

Škola dále poskytuje služby vlastní jídelny, domova mládeže a školní knihovny.

Vyšší odborná škola oděvního návrhářství a Střední průmyslová škola oděvní, Praha



Jablonského 333
170 00 Praha 7

Tel.: 266 710 944

vosonspso@vosonspso.cz
www.vosonspso.cz

Pro absolventy střední školy s maturitou otvíráme ve školním roce 2015/2016

UMĚLECKÝ OBOR**ODĚVNÍ NÁVRHÁŘSTVÍ 82 - 41 - N/08**

■ tříletá vyšší odborná škola

■ pouze denní forma studia

■ školné 5000,- Kč ročně

■ studium je ukončeno absolutoriem s titulem DiS.

Přihlášky pro studium VOŠ

doručit do 30. 5. 2015

Přijímací zkoušky: 11. – 12. červen 2015

Dny otevřených dveří VOŠ: čtvrtek 16. 4. 2015

od 14 - 17 hod. nebo kdykoliv po

předchozím objednáni (tel. 266 710 944, mail: info@vosonspso.cz).

Vyšší odborná škola živnostenská Přerov, s.r.o.



Palackého 1380/19
750 02 Přerov I – Město
Tel./fax: 581 218 018
724 080 017

vosz@sszprerov.cz

www.sszprerov.cz

www.zivka.cz

**MODERNÍ ŠKOLA S DLOUHOLETOU TRADICÍ****DENNÍ VZDĚLÁVÁNÍ:**

■ Bezpečnost práce a krizové řízení

■ Dopravní a spediční činnost

■ Finanční řízení

■ Marketing

DÁLKOVÉ VZDĚLÁVÁNÍ:

■ Sociálně právní činnost

■ Marketing

Hodnocení ČSÍ nadprůměrné

Možnost zahraničních stáží (ERASMUS+)

Stipendia a odměny nejlepším studentům

BEZ PŘIJÍMACÍCH ZKOUŠEK

Střední zdravotnická škola a Vyšší odborná škola zdravotnická Havlíčkův Brod



Masarykova 2033
580 02 Havlíčkův Brod

Tel.: 569 421 656

zdravskol@zdravskolhb.cz

www.zdravskolhb.cz

Studijní obory v denní i kombinované formě:

■ Diplomovaná všeobecná sestra – 3leté

denní studium zakončené absolutoriem

Přijímací řízení: 23. 6. 2015

■ Diplomovaná všeobecná sestra

– 3,5leté kombinované studium

zakončené absolutoriem

Přijímací řízení: 24. 6. 2015

Termín pro podání přihlášky:

do 31. 5. 2015

Podmínkou přijetí je maturita a zdravotní způsobilost ke studiu.

Absolventi vzdělávacího programu jsou teoreticky i prakticky připraveni pro výkon profese diplomovaná všeobecná sestra ve zdravotnických zařízeních v ČR i v zahraničí.

VOŠ – Vyšší obchodní podnikatelská škola, s.r.o.



Národní 32
110 00 Praha 1
Tel.: 222 323 537
737 685 129

studijni.oddeleni@vops-praha.cz
www.vops-praha.cz

STUDIJNÍ PROGRAMY:

■ CESTOVNÍ RUCH

■ BANKOVNICTVÍ A FINANCE

■ LETECKÁ DOPRAVA

V CESTOVNÍM RUCHU

Přijímací řízení: 1. 6. 2015, 24. 6. 2015 a 1. 9. 2015

Přihlášky se přijímají průběžně

Přijímáme bez přijímací zkoušky

Den otevřených dveří – 14. 4. 2015

a 12. 5. 2015 od 15:00 – 16:30 hodin

Škola je zařazena v síti škol MŠMT.

Zlínská soukromá vyšší odborná škola umění, o.p.s.



Dřevnická 1788
760 01 Zlín
Tel.: 577 143 580

info@skolaumeni.cz

www.skolaumeni.cz

OBORY: UŽITÁ MALBA, SOCHAŘSKÁ TVORBA, GRAFICKÁ TVORBA, VÝTVARNÁ FOTOGRAFIE A NOVÁ MÉDIA, HUDEBNĚ DRAMATICKÉ UMĚNÍ

Přijímací řízení: talentové zkoušky
I. termín 14. - 15. 6. 2015
II. termín 23. - 24. 8. 2015

Forma: tříleté denní studium
Školné: 20.000,- Kč/ročně
Počet přijímaných: 6-8 studentů do jednotlivých oborů
Termín uzávěrky přihlášek: 31. 5. 2015

Vyšší odborná škola zdravotnická a SZŠ, Hradec Králové



Komenského 234
500 03 Hradec Králové

Tel.: 495 075 111
Fax: 495 513 485

zshk@zshk.cz

www.zshk.cz

Nabízené obory ve školním roce 2015/2016 pro absolventy středních škol:

- DIPLOMOVANÁ VŠEOBECNÁ SESTRA
- DIPLOMOVANÝ ZUBNÍ TECHNIK
- DIPLOMOVANÝ ZDRAVOTNÍ LABORANT
- DIPLOMOVANÝ FARMACEUTICKÝ ASISTENT

Přijímací zkoušky: 1. kolo 24. června 2015 (přihlášky do 31. května)
2. kolo 20. srpna 2015 (přihlášky do 6. srpna)
Dny otevřených dveří VOŠ: kdykoliv po telefonické domluvě

Veřejně správní akademie – vyšší odborná škola, s.r.o.



Filipínského 1
615 00 Brno

Tel.: 548 213 303

vsa@vsa.cz
www.vsa.cz

NEJVĚTŠÍ VYŠŠÍ ODBORNÁ ŠKOLA S DVACETILETOU TRADICÍ

- Nabízíme vzdělávání ve společensky žádaných oborech.
- Vysoké uplatnění absolventů na trhu práce.
- Ke vzdělávání jsou přijímáni studenti, kteří získali střední vzdělání s maturitní zkouškou.
- Vzdělávání je ukončeno absolutoriem, označení DiŠ. za jménem.
- Studenti mohou posílat elektronické přihlášky od 1. 2. 2015.
- Další místo poskytovaného vzdělávání: VYŠKOV, Brněnská 17, 682 01 Vyškov, tel.: 603 170 107, E-mail: vyskov@vsa.cz
Blíží informace naleznete na: www.vsa.cz

Soukromá vyšší odborná škola umění a reklamy – Orange Factory, Praha



Pošepného nám. 2022
148 00 Praha 11

Tel.: 272 921 332
732 773 905
Fax: 272 921 332

info@orangefactory.cz

www.svosur.cz

Soukromá vyšší odborná škola umění a reklamy – Orange Factory byla založena v roce 2004 a umožňuje nadaným zájemcům studium **reklamní fotografie, grafiky, výstavnictví a strategie a obchodu**. Připravuje studenty pro **činnost v reklamních agenturách, v marketingových odděleních firem a pro další profese související se zadáváním, tvorbou a distribucí reklamy**.

Škola se pravidelně účastní významných akcí v oboru a na projektech zadávaných škole přímo firmami. Absolventi jsou schopni odborné činnosti v kreativní i v obchodně ekonomické oblasti, a to ve velkých i malých firmách či jako podnikatelé.

Přijďte si
prohlédnout
své budoucí
ateliéry

- Filmová tvorba
- Fotografická tvorba
- Grafický design

VOŠ
MICHAEL

Dny otevřených dveří: 16. 4., 14. 5., 21. 5. 2015, vždy 10–15 hod.

Přihlášky do 31. 5. 2015

www.skolamichael.cz

Střední zdravotnická škola a vyšší odborná škola zdravotnická, Karlovy VaryPoděbradská 2
360 01 Karlovy Vary

Tel.: 353 233 936

sekretariat.skoly@
zdravkav.cz

www.zdravkav.cz

VE ŠKOLNÍM ROCE 2015/16
BUDEME OTEVÍRAT TYTO OBORY:

- **DIPLOMOVANÁ VŠEOBECNÁ SESTRA**
- **DIPLOMOVANÝ FARMACEUTICKÝ ASISTENT**
- **DIPLOMOVANÝ ZUBNÍ TECHNIK**
- **DIPLOMOVANÝ NUTRIČNÍ TERAPEUT**

Informace na tel. č.: 353 233 936

Střední škola hotelnictví a služeb a Vyšší odborná škola, Opava, příspěvková organizaceTyršova 34
Opava 746 95

Tel.: 553 613 315

vos@sshopava.cz

www.sshopava.cz

VZDĚLÁVACÍ PROGRAMY:

- **65-42-N/04 ŘÍZENÍ HOTELOVÉHO PROVOZU**
– denní forma vzdělávání, 3 roky
- **65-42-N/04 ŘÍZENÍ HOTELOVÉHO PROVOZU**
– dálková forma vzdělávání, 3,5 roku
- **65-43-N/02 ROZVOJ A ŘÍZENÍ REGIONÁLNÍ TURISTIKY**
– denní forma vzdělávání, 3 roky
- **65-43-N/02 ROZVOJ A ŘÍZENÍ REGIONÁLNÍ TURISTIKY**
– dálková forma vzdělávání, 3,5 roku
- **Bakalářský obor HOTELNICTVÍ**,
3 roky, absolventi získávají akademický titul bakalář (Bc).

Absolventi získávají titul diplomovaný specialista (DiS.). Uchazeči o vzdělávání na VOŠ nekonají přijímací zkoušku.**Vyšší odborná škola a Střední zemědělská škola, Benešov**Mendelova 131
256 01 Benešov

Telefon: 317 723 571

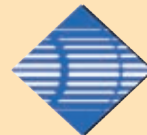
www.zemsbn.cz

**Vaše cesta k prosperitě
Diplomovaný specialista
v oboru
ZEMĚDĚLSKÉ PODNIKÁNÍ**

- Studium: denní (tříleté),
dálkové (čtyřleté)
- Pro absolventy všech typů
středních škol
- Staže v zahraničí

Podání přihlášek do 1. kola
do 31. 5. 2015.

www.zemsbn.cz

Vyšší odborná škola a Střední průmyslová škola, ŠumperkGen. Krátkého 1
787 29 ŠumperkTel.: 583 326 240
Fax: 583 213 265

opatovska@vsps-su.cz

www.vsps-su.cz

nabízí ve školním roce 2015/2016
všem absolventům středních škol s maturitní
zkouškou studium na vyšší odborné škole
– denní studium obor vzdělání:**26-47/N.. INFORMAČNÍ TECHNOLOGIE
Vzdělávací program: 26-47-N/02 Aplikace
výpočetní techniky**ZAMĚŘENÍ: počítačové sítě ■ webové aplikace
■ informační systémy ■ ekonomické aplikace
■ technické aplikace**Vzdělávací program: 26-47-N/18
Multimediální internetové služby**Přihlášky ke studiu (I.kolo) do 29. 5. 2015
Přijímací řízení (I.kolo) 22. 6. 2015Ubytování a stravování ve vlastním domově
mládeže s připojením na internet.**Vyšší odborná škola, Střední odborná škola a Střední odborné učiliště, Kopřivnice, p.o.**Husova 1302
742 21 KopřivniceTel.: Jana Špírková, DiS
556 833 300

jana.spirkova@voskop.cz

www.voskop.cz

VOŠ Kopřivnice nabízí dva obory vzdělání
denní i dálkovou formou studia:

- **EKONOMIKA A PODNIKÁNÍ**
- **STROJÍRENSTVÍ**

Přijímací řízení pro oba obory:

Forma	Uzavěrka přihlášek	Přijímací řízení
DENNÍ	1. 6. 2015	11. 6. 2015
	17. 8. 2015	25. 8. 2015

**Přijímací řízení probíhá formou
nevědomostního pohovoru.**

DÁLKOVÁ	10. 6. 2015	11. 6. 2015
	24. 8. 2015	25. 8. 2015

**Přijímací řízení probíhá bez osobní účasti
uchazečů.**

Roční školné: 3 000,- Kč

SPŠ a VOŠ KladnoJ. Palacha 1840
272 01 Kladno

Tel.: 312 248 752,

fax: 312 247 639

info@spskladno.cz

www.spskladno.cz

SPŠ a VOŠ Kladno nabízí
denní i dálkové studium oboru**23-41-N/03 STROJÍRENSTVÍ****Forma a délka studia:**

Denní studium – tříleté

Dálkové studium – čtyřleté

Studium je ukončeno absolutoriem,
profesní titul DiS.

Přijímací zkoušky se nekonají

Uzavěrka přihlášek:

1. kolo 15. května 2015

2. kolo 12. srpna 2015

seminarky.cz**24 000 prací ke stažení****8 000 prací zdarma****Maturitní otázky, čtenářské deníky,
seminárky****■ NEJVĚTŠÍ****■ NEJLEPŠÍ ■ STAHUJ****Soukromá VYŠŠÍ ODBORNÁ ŠKOLA
SOCIÁLNÍ, o.p.s. Jihlava**Matky Boží 15
586 01 Jihlava

Tel.: 567 312 629

info@svoss.cz

www.svoss.cz

denní i dálkové studium (3 roky)

Obor 1: SOCIÁLNÍ PRÁCE, titul DiS.

Absolvent je sociální pracovník

**Obor 2: PŘEDŠKOLNÍ A MIMOŠKOLNÍ
PEDAGOGIKA**, titul DiS.Absolvent je učitel MŠ, mimoškolní pedagog
či vychovatel**Školné:** 13 000,- Kč ročněVýuka je výrazně prakticky zaměřená a je
převážně vedena odborníky z praxeAbsolventi mohou proto pracovat v obou
oborech již bez zaškolení

Přihlášky pro I. kolo do 15. 5. 2015 na

www.svoss.cz, přijímáme i později
do dalších kol

Kam po maturitě: na jazykové pomaturitní studium

Co musí splňovat pomaturitní jazykové studium, abyste získali status studenta:

- minimálně 4 vyučovací hodiny (délka 1 hodiny min. 45 minut) 5 dní v týdnu pro 1 jazyk
- maximální počet studentů kurzu nebo společné hodiny je 18
- trvání po dobu celého školního roku (od září do konce června)
- jazyková škola musí mít akreditaci MŠMT
- studium musíte zahájit do konce kalendářního roku v roce, kdy jste vykonali první maturitní zkoušku nebo absolutorium v konzervatoři

Zdroj: Vyhláška 19/2014 Sb., zákon 117/1995 Sb. v platném znění

**USNADNĚTE SI CESTU DO ZAHRANIČÍ,
PŘÍPRAVU NA MATURITU, PŘIJÍMAČKY
NEBO JAZYKOVÉ ZKOUŠKY
S NAŠIMI SLOVNÍKY. CELOU NABÍDKU
AKTUÁLNÍCH SLEV NAJDETE NA
WWW.KAMPOMATURITE.CZ/
KNIHY-VE-VELKE-SLEVE/**



JazykoveSkoly.com
najdi si svou školu

Italsko-český slovník (LEDA)
Cena: 489 Kč (běžná cena 599 Kč)

Rusko-český / česko-ruský slovník (LEDA)
Cena: 787 Kč (běžná cena 899 Kč)

Španělsko-český a česko-španělský slovník (LEDA)
Cena: 629 Kč (běžná cena 790 Kč)

Francouzsko - český česko - francouzský slovník (LEDA)
Cena: 613 Kč (běžná cena 790 Kč)

Japonsko - český slovník (LEDA)
Cena: 519 Kč (běžná cena 699 Kč)

Čínsko-český a česko-čínský slovník (LEDA)
Cena: 605 Kč (běžná cena 899 Kč)

Italsko-český a česko-italský slovník (LEDA)
Cena: 402 Kč (běžná cena 599 Kč)

Německo-český česko-německý kapesní slovník (LINGEA)
Cena: 109 Kč (běžná cena 159 Kč)

Španělsko-český a česko-španělský kapesní slovník (LINGEA)
Cena: 109 Kč (běžná cena 250 Kč)

Velký německo-český slovník - 2 svazky A/L, M/Ž (LEDA)
Cena: 798 Kč (běžná cena 1 190 Kč)

Česko-portugalský slovník (LEDA)
Cena: 624 Kč (běžná cena 799 Kč)

Francouzsko-český česko-francouzský praktický slovník (LINGEA)
Cena: 355 Kč (běžná cena 390 Kč)

Nizozemsko-český slovník (LEDA)
Cena: 599 Kč (běžná cena 949 Kč)

JAZYKOVÁ ŠKOLA S PRÁVEM SJZ HLAVNÍHO MĚSTA PRAHY



Školská 15
116 72 Praha 1

Tel.: sekretariát
222 232 236
jazykové oddělení
222 232 237
222 231 338

sekretariat@sjs.cz
www.sjs.cz

VYUČUJEME 25 CIZÍCH JAZYKŮ VČETNĚ ČEŠTINY PRO CIZINCE

- v centru Prahy blízko Václavského náměstí
- vyučují pouze aprobovaní učitelé
- KURZY PRO VEŘEJNOST
- POMATURITNÍ STUDIUM
- KURZY V PODNICÍCH
- STÁTNÍ A MEZINÁRODNÍ JAZYKOVÉ ZKOUŠKY
- OSVĚDČENÍ O ZÁKLADNÍ ZNALOSTI JAZYKA
- ZKOUŠKA A1 PRO TRVALÝ POBYT CIZINCŮ

Co mi dal rok pomaturitního studia angličtiny

Proč si vybrat pomaturitní studium, jak se dá rok studia angličtiny zúročit, a co vás během pomaturitního studia angličtiny v jazykové škole čeká, vám v našem rozhovoru odhalí studentky Dominika Dvořanová a Gabriela Benešová.

Proč ses rozhodla právě pro pomaturitní studium angličtiny?

DD: Nedostala jsem se na vysokou školu právě kvůli anglickému jazyku. Proto jsem se rozhodla si jej zlepšit.

Jaké největší výhody mělo pomaturitní studium angličtiny?

GB: Pro mne byla škola dobře dostupná, a samozřejmě i příjemné bylo, že jsme začínali v 10 hodin. Končilo se v 13:30, takže jsem po 4 vyučovacích hodinách angličtiny měla před sebou ještě celé odpoledne. Studium bylo pomaturitní, takže jsem nepřišla o status studenta.

Po roce pomaturitního studia angličtiny se ti povedla složit mezinárodně platná zkouška FCE, pomohly ti v přípravě právě hodiny pomaturitního studia?

GB: Ano, u této zkoušky je nejdůležitější natrénovat si stejné typy testů, což jsme opravdu dělali. Také slovní zásoba je velice důležitá, a tu jsem v jazykové škole Empire dostatečně rozšířila.

Jak probíhala výuka angličtiny, a co tě na ní nejvíce bavilo?

DD: Nejvíce se mi líbila různorodost výuky. Velmi mě bavili lektori, každý den nové tváře, které nám přinášely nové a nové poznatky co se anglického jazyka týče.

A také byli velmi vstřícní.

GB: První hodinu jsme opakovali, druhou se učili nová slovíčka, popř. gramatiku. Odpoledne bylo do ledna zaměřeno buď na konverzaci, nebo práci s učebnicí. Poté nás lektori začali připravovat na FCE zkoušky. Posledních pár měsíců jsme každé pondělí začali mít i dopolední konverzační hodiny, které mne bavily nejvíce. Netýkalo se to jen obecných témat, člověk musel říct vlastní názor na odbornější věc v angličtině, což bylo super.

Jakou metodou probíhala výuka, jak ti vyhovovala?

DD: Jazyková škola Empire si podle mého názoru zvolila velmi dobrou metodu vyučování. Při každé hodině jsme měli velký prostor pro mluvení. Bavili jsme se v anglickém jazyce i o všedních věcech, proto jsem si z Empire odnesla i větší všeobecný přehled. A dokonce i probírání gramatiky bylo pro mě zábavné. Navíc jakmile jsme se s dalšími studenty poznali a opadlo z nás prvotní ostýchání, atmosféra na hodinách byla skvělá a uvolněná, i díky tomu, že nás bylo ve skupince pouze 10.

Jak jsi byla spokojená s lektory?

DD: Lektory hodnotím na jedničku s hvězdičkou! Vystřídali jsme desítku

lektorů. Každý z nich byl úplně jiný a díky tomu nás obohatili novými věcmi a zkušenostmi.

V jaké atmosféře výuka probíhala?

GB: Škola byla pěkně a moderně zařízena, líbilo se mi, že prostory jsou menší a útulnější. Samozřejmě jsem se v prostředí cítila dobře i díky lidem, se kterými jsem se v Empire škole potkávala. V naší skupince se sešlo 10 naprosto odlišných lidí různého věku. Bylo až neuvěřitelné, jak skvělá a vtipná parta se z nás za krátkou dobu stala a s většinou z nich se stýkám i po skončení kurzu. Lektori byli z velké části také usměvaví, a tak jsme se někdy i s nimi během výuky dobře zasmáli.

Jak ti pomohlo pomaturitní studium angličtiny při dalším rozhodování o práci, studiu na vysoké škole apod...?

Díky pomaturitnímu studiu v jazykové škole Empire mě angličtina začala bavit! A nyní jsem se rozhodla pro práci v zahraničí. Kdybych se měla znovu rozhodovat, vybrala bych si znovu pomaturitní studium v Empire.

Dominika a Gabriela byly studentkami pomaturitního studia angličtiny v Empire ve školním roce 2013/2014.

PŘIJĎ NA UKÁZKOVOU HODINU.
NEZÁVAZNĚ
A ZDARMA!

www.empire-skola.cz
tel: 739 614 956
praha5@empire-skola.cz

EMPIRE
JAZYKOVÁ ŠKOLA



Jedinečná metoda výuky,
zapomeň na střední školu

Malé skupiny 9 - 11 studentů

Konečně budeš MLUVIT

Dynamické a interaktivní hodiny

BOHEMIA INSTITUT ... škola pro život ... specialista na pomaturitní vzdělávání



Tuklatská 3, 100 00 Praha-Strašnice
Tel.: 274 776 256, 724 173 829
info@bi.cz, www.bi.cz

člen AJŠA (Asociace jazykových škol a agentur)
člen AIVD (Asociace institucí vzdělávání dospělých)
certifikace kvality Bureau Veritas a IES (International Education Society, London)
testovací centrum mezinárodních zkoušek ETS

Pomaturitní studium ANGLIČTINY, NĚMČINY, FRANCOUZŠTINY či ŠPANĚLŠTINY,
jeden jazyk či kombinace s dalším doplňkovým: Aj, Nj, Šj, Rj, Ij
(ve vyhl. MŠMT: statut studenta pro rok 2015/16)

JEDNOLETÉ INTENZIVNÍ DENNÍ STUDIUM

■ pro maturanty i další zájemce ■ všechny pokročilosti ■ statut studenta – letošní maturanti ■ finanční dotace – „starší zájemci“ ■ výborní, dynamičtí čeští a zahraniční lektori – vždy kombinace pouze profesionálních lektorů ■ vyvážená výuka s důrazem na skutečný jazykový pokrok - gramatika, konverzace, reálie i základy profesního jazyka

VÝUKA V MODERNÍCH UČEBNÁCH BLÍZKO METRA

■ vše „pod jednou střechou“ – kompletně vybavené vzdělávací centrum, kanceláře i učebny na jedné adrese ■ multimediální vybavení učeben, internetová studovna, kopírka, občerstvení ■ snadné parkování u objektu

MEZINÁRODNÍ ZKOUŠKY, CERTIFIKÁTY, STÁTNIČE

■ cílená příprava na státnice a mezinárodní certifikáty – vynikající úspěšnost našich absolventů ■ mezinárodní certifikace studia IES (London) ■ konzultace, předtesty a registrace ke zkouškám ZDARMA

SLEVA PŘI ZÁVAZNÉ REGISTRACI s tímto inzerátem

do 30. 4.: 6000,- Kč, do 31. 5.: 4000,- Kč, do 30. 6.: 3000,- Kč.

NIC NERISKUJETE - školné Vám vracíme při přijetí na VŠ na základě smlouvy!

...již 23 let mluvíme... společnou řečí... www.bi.cz

STUDENTSKÝ SERVIS, VÝHODY, SLUŽBY ZDARMA

■ splátky školného bez navýšení ceny ■ bezplatná ukázková hodina zdarma ■ kurz literatury, kurzy přípravy na VŠ, literární soutěže ■ výlety do hor, Velké Británie, Francie, Německa, hudební večery a studentské párty ■ studijní pobyty v zahraničí ■ ISIC karta, ubytování pro mimopražské

ZVÝHODNĚNÉ STUDIJNÍ KOMBINACE

– **SLEVA 3000,- Kč (kombinace s jazykovým studiem)**

■ MŠMT akreditované rekvalifikace – MANAGEMENT, OBSLUHA PC
■ 2-3 semestry, pouze 1-2x týdně odpoledne
■ mezinárodní certifikáty IES
■ moduly: právo, psychologie, personalistika, marketing, finanční trhy, ekonomika, účetnictví,...



tutor

Praha | Brno | Hradec Králové | Pardubice
Pozor! Nově také Benešov | Karlovy Vary | Kutná Hora | Mělník | Mladá Boleslav | Rakovník

POMATURITNÍ STUDIUM JAZYKŮ

ANGLIČTINA ŠPANĚLŠTINA FRANCOUZŠTINA NĚMČINA

20 hodin
výuky jazyka
týdně

Bezkonkurenční
cena
od **17 999 Kč**
pouze do 30. 6. 2015!

- ★ STATUS STUDENTA se všemi výhodami
- ★ ZDARMA DALŠÍ DVA KURZY v celkové hodnotě až 20 000 Kč (jazykové, přípravné na VŠ)
- ★ GARANCE SLOŽENÍ MEZINÁRODNÍ JAZYKOVÉ ZKOUŠKY CAMBRIDGE (PET, FCE, CAE)
- ★ E-LEARNING A APLIKACE DO MOBILU ZDARMA
- ★ VRÁCENÍ KURZOVNÉHO v případě přijetí na veřejnou VŠ nebo odkladu maturity

Dny otevřených dveří: 22. 4., 17. 6., 22. 7. a 19. 8. 2015

REZERVUJTE SI SVÉ MÍSTO NA WWW.TUTOR.CZ,
NA TEL. 210 084 210 NEBO NA E-MAILU TUTOR@TUTOR.CZ

Pomaturitní studium

2015
2016

› angličtiny

ukončené cambridgeskou zkouškou

- › výuka 10 měsíců, 20 hodin týdně
- › zkoušky KET, PET, FCE, CAE, CPE dle dosažené úrovně
- › zahrnuje 100% ceny za 1. zkoušku v daném školním roce
- › zahrnuje 50% ceny za 2. zkoušku v témže roce

› čínštiny

- › výuka 10 měsíců, 20 hodin týdně
- › dosažení úrovně HSK 3 odpovídající úrovni B1 dle SERR
- › kvalifikovaní učitelé (čeští i rodilí mluvčí)



učebny: Bítovská 3, Praha 4
telefon: +420 261 261 638
e-mail: akcent@akcent.cz

www.akcent.cz



POMATURITNÍ STUDIUM



- garance otevření kurzu – v AJ nejméně pro 4 pokročilosti
- akreditované vzdělávací a zkušební centrum CAMBRIDGE ENGLISH a City & Guilds – zkoušky vykonáte přímo na naší škole
- příznivá cena a navíc učebnice a e-learning na celý rok zdarma

www.lingua-centrum.cz

OLOMOUC 585 224 359	PROSTĚJOV 582 336 659	PŘEROV 581 217 416	ZLÍN 577 011 498	TEPLICE 777 107 877
-------------------------------	---------------------------------	------------------------------	----------------------------	-------------------------------

Jipka *moje* jazykovka

jipka

Pomaturitní studium se statusem studenta!

STUDENTSKÉ VÝHODY

- Status studenta po celý rok
- Možnost získání statusu studenta při předložení maturitního vysvědčení až do konce roku 2015
- Studium umožněno i zájemcům, kteří maturovali v dřívějších letech

NEJLEVNĚJŠÍ FORMA INTENZIVNÍHO STUDIA

- Angličtina, němčina, španělština, francouzština, ruština
- Denní příprava k mezinárodně uznávaným zkouškám
- 3 cenově odlišné varianty studia
- Zkušení čeští lektori a rodilí mluvčí s odbornou kvalifikací



GARANCE SLOŽENÍ ZKOUŠKY

- Úspěšnost 95 %
- Garance složení mezinárodní zkoušky

DOPLŇKOVÉ SLUŽBY

- 2 semestrální kurzy až se 100% slevou
- ISIC karta
- Registrace na zkoušky ESOL
- Zkoušky nanečisto

CENA VÝUKY

- Cena již od 18 900 Kč
- Sleva až 5 000 Kč při platbě kurzovního do 30. 6. 2015
- Sleva za přivedení kamaráda
- Splátkový kalendář bez navýšení konečné ceny
- Při přijetí na veřejnou vysokou školu do 30. 9. 2015 vrátíme kurzovní

MÍSTO VÝUKY

- Moderní učebny se skvělou dopravní dostupností
- Příjemné studijní prostředí
- Wi-fi zdarma ve všech učebnách

Praha | Plzeň | České Budějovice

Další informace na www.jipka.cz

50

CELEBRATING FIFTY YEARS

VYHRAJ SVOU VSTUPENKU DO SVĚTA

www.ef.com/worldticket



*Splň si sen a vyhraj studijní pobyt v cizině
3 týdny 3 světové metropole*

EF Education First s.r.o.

Vodičkova 26

110 00 Praha 1

Tel.: 296 333 810

email: ef.czech@ef.com

www.ef.com

International Language Centers



Education First

Nejnabitější pomaturitní studium angličtiny v Praze



glossa[®]
škola jazyků

Rok intenzivní angličtiny s britským certifikátem!

- + statut studenta pro letošní maturanty
- + vrácení celého kurzovného v případě přijetí na VŠ
- + čeští i zahraniční lektori v každém kurzu

Za skvělou cenu 22 980 Kč navíc dostanete:

- + univerzitami uznávanou britskou zkoušku City & Guilds zdarma
- + zkoušku nanečisto zdarma
- + 2 semestrální kurzy dalších jazyků dle vlastního výběru
- + e-learning English University Online po celou dobu studia zdarma
- + Diskusní kluby – aktuální i kontroverzní témata v několika jazycích zdarma

Tedy další výhody v celkové hodnotě až 13 000 Kč!



Kdy:

Pondělí až pátek,
9.45 – 13.00
20 vyučovacích hodin týdně

Kde:

Anděl, Kobylisy, Chodov,
I. P. Pavlova



Kurz je na úrovních:

Pre-intermediate
až **upper-intermediate**
se zakončením mezinárodní
zkouškou



Samozřejmostí je u nás:

Sleva 10 % na nákup učebnic
Výhodný **splátkový kalendář**

Studium zařazeno do vyhlášky MŠMT č. 19/2014 Sb. ze dne 23. 1. 2014

GLOSSA škola jazyků – Jindřišská 11, Praha 1
tel.: 224 219 484, info@glossa.cz
www.glossa.cz

Akční cena: 18 999 Kč
při platbě do 30. 6. 2015

| STUDENT | AGENCY |

PRACOVNÍ, AU PAIR A JAZYKOVÉ POBYTY v zahraničí



DOMA JE
NUDA



POJEĎ S NÁMI
DO ZAHRANIČÍ

Zajisti si báječné léto
se STUDENT AGENCY
již TEĎ!



CESTUJ A POZNÁVEJ



STUDUJ
A PRACUJ

☎ 800 100 300

@ www.pracovnipobyty.cz

@ www.jazykovepobyty.cz

Naučíme Tě IT a MANAGEMENT



DNY OTEVŘENÝCH DVEŘÍ
18.6., 20.8. a 10.9.2015



Svět Tě POTŘEBUJE!

- Management ICT projektů
- Informační technologie
- Ekonomie a management

UNICORN
COLLEGE



www.unicorncollege.cz